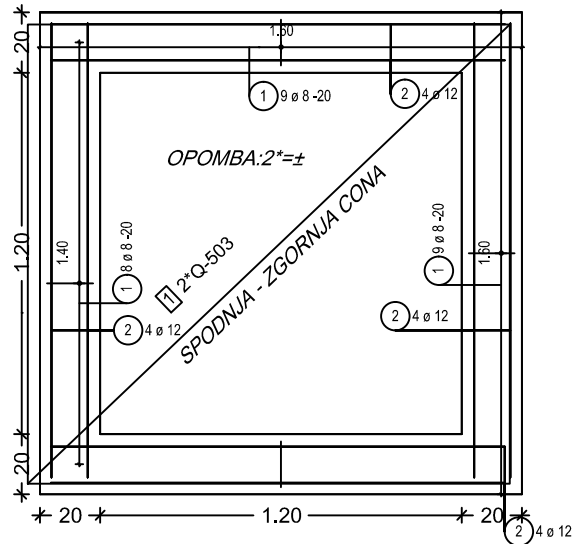
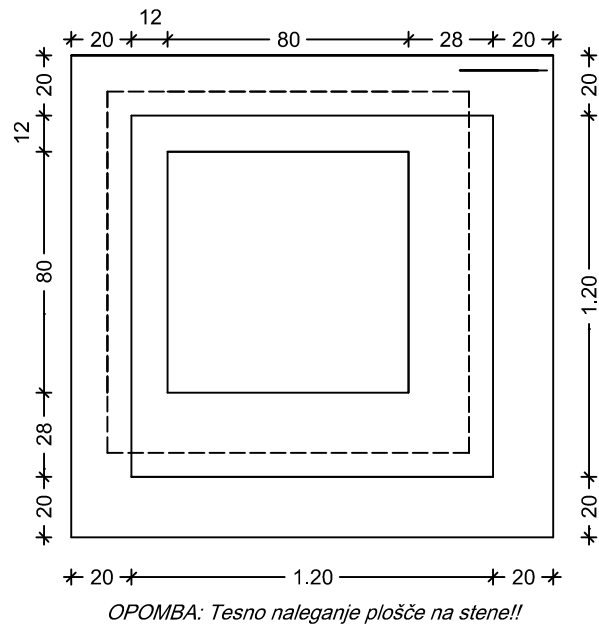


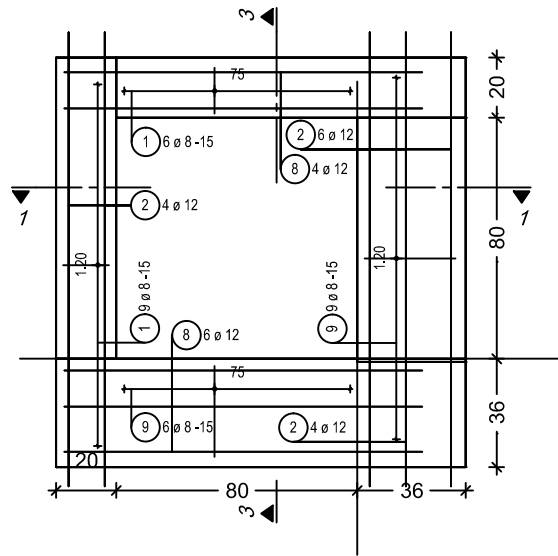
TEMELJNA PLOŠČA deb:20cm



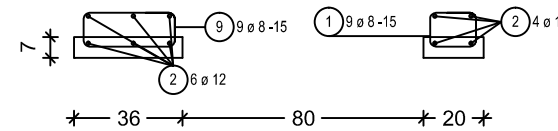
ARMATURA DOBETONIRANE
MONTAŽNE PLOŠČE zg. cona
deb:7cm(OMNIA)+13cm



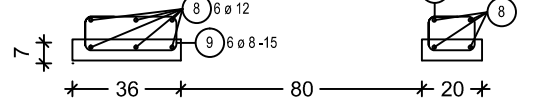
ARMATURA MONTAŽNE
PLOŠČE deb:7cm (kot npr. "OMNIA")



Prerez 1 - 1

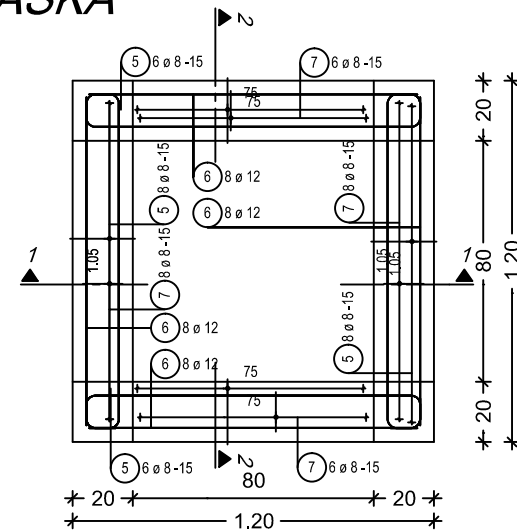


Prerez 3 - 3

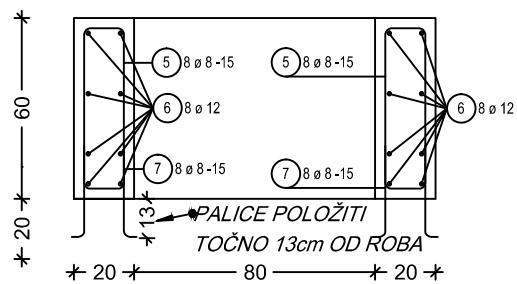


OPOMBA: MONTAŽNA PLOŠČA NAJ BO GROBO OBDELANA.
PRED DOBETONIRANJEM SE PREMAŽE Z ELASTOSILOM.
MONTAŽNA PLOŠČA SE MINIMALNO PODPRE S KOVINSKO STOJKO.
OPOMBA: ARMATURO JE POTREBNO OZEMLJITI!!!

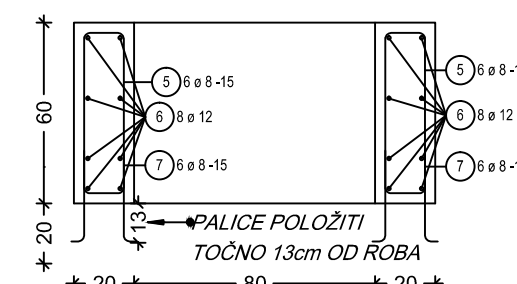
ARMATURA MONTAŽNEGA
ELEMENTA DOSTOPNEGA
JAŠKA



Prerez 1 - 1



Prerez 2 - 2



Seznam palic - oblika krivljenja

Poz.	Kosov	Fi [mm]	Posam. dolžina [m]	Kotirana oblika krivljenja (ni v merilu)	Skupna dolžina [m]	Teža [kg]
1	68	8	0.77		52.36	20.68
2	34	12	1.52		51.68	45.89
3	64	8	1.10		70.40	27.81
4	32	12	2.30		73.60	65.36
5	28	8	1.64		45.92	18.14
6	32	12	1.34		42.88	38.08
7	28	8	0.44		12.32	4.87
8	10	12	1.20		12.00	10.66
9	15	8	1.07		16.05	6.34
Skupna teža [kg] :						237.83

ARMATURNI NAČRT JAŠKA notranje dim:120/120/150cm
VHODNI JAŠEK:80/80cm XC2-S3 D(max)16mm PV-II
C25/30 a=3cm M=1:25

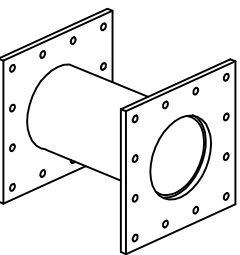
OPOMBA: VSE DIMENZIJE, ODPRTINE IN PREBOJE
GLEJ ARHITEKTURO IN PROJEKTE
STROJNIH INSTALACIJ!

LEGENDA

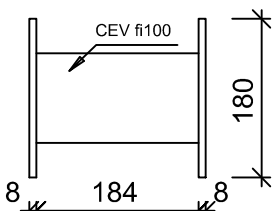
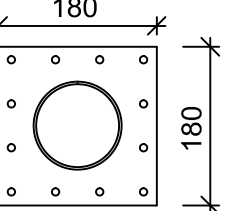
	ARMATURNE PALICE
	ARMATURNE MREŽE
	PODLOGA

INOX "PREBOJNI
ELEMENT"- PRIBITI NA
OPAŽ

3D POGLED



STRANSKI
POGLED



POGLED

Izvleček mrež: Standardne mreže

Poz.	Kosov	Opis mreže	Dolžina [m]	Širina [m]	Teža [kg]
1	2	Q-503	1.600	1.525	38.56
2	4	Q-335	1.500	1.500	47.93
Teža / Izvedba [kg]					86.49
Število izvedb					1
Skupna težacm [kg]					86.49