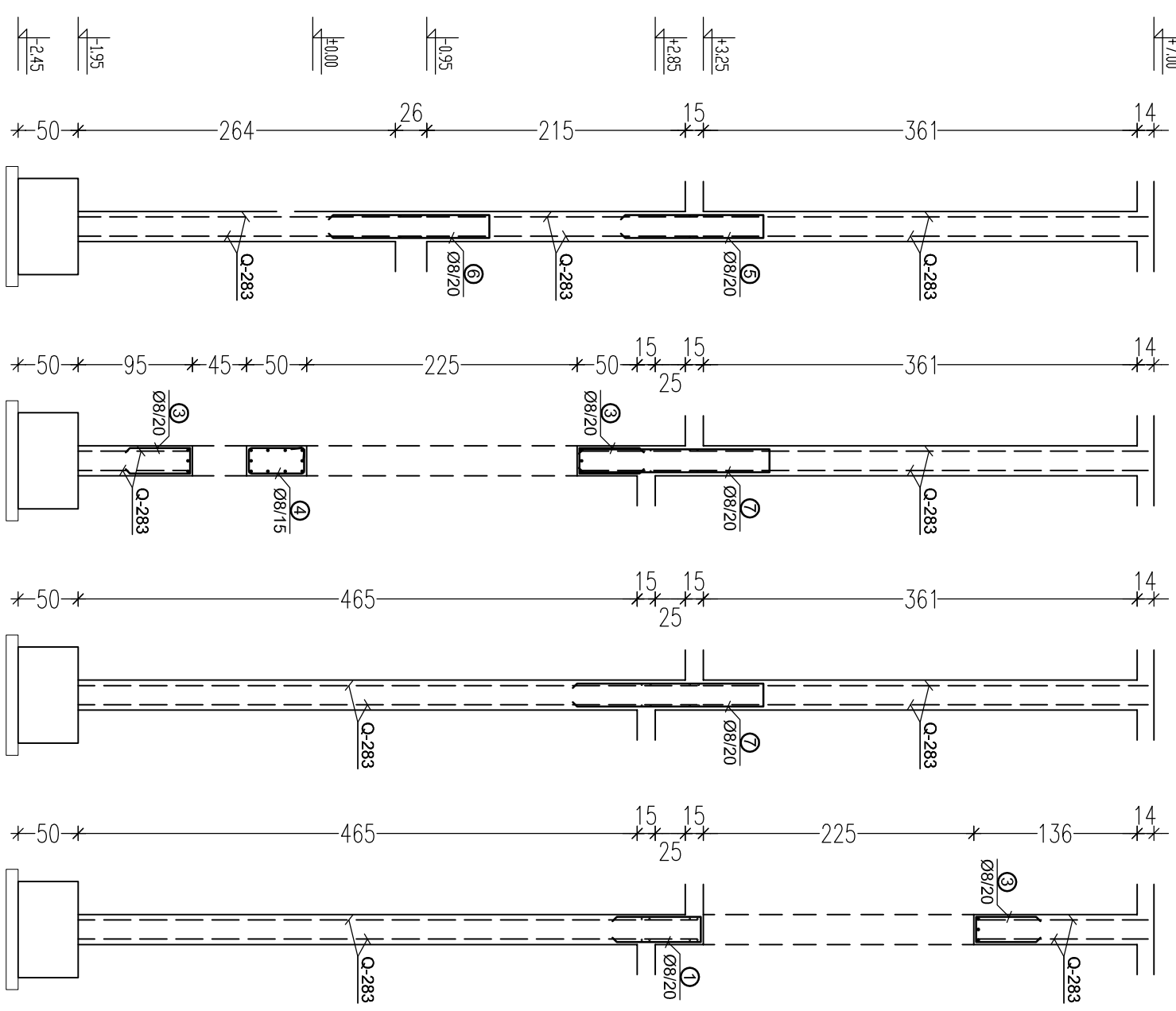
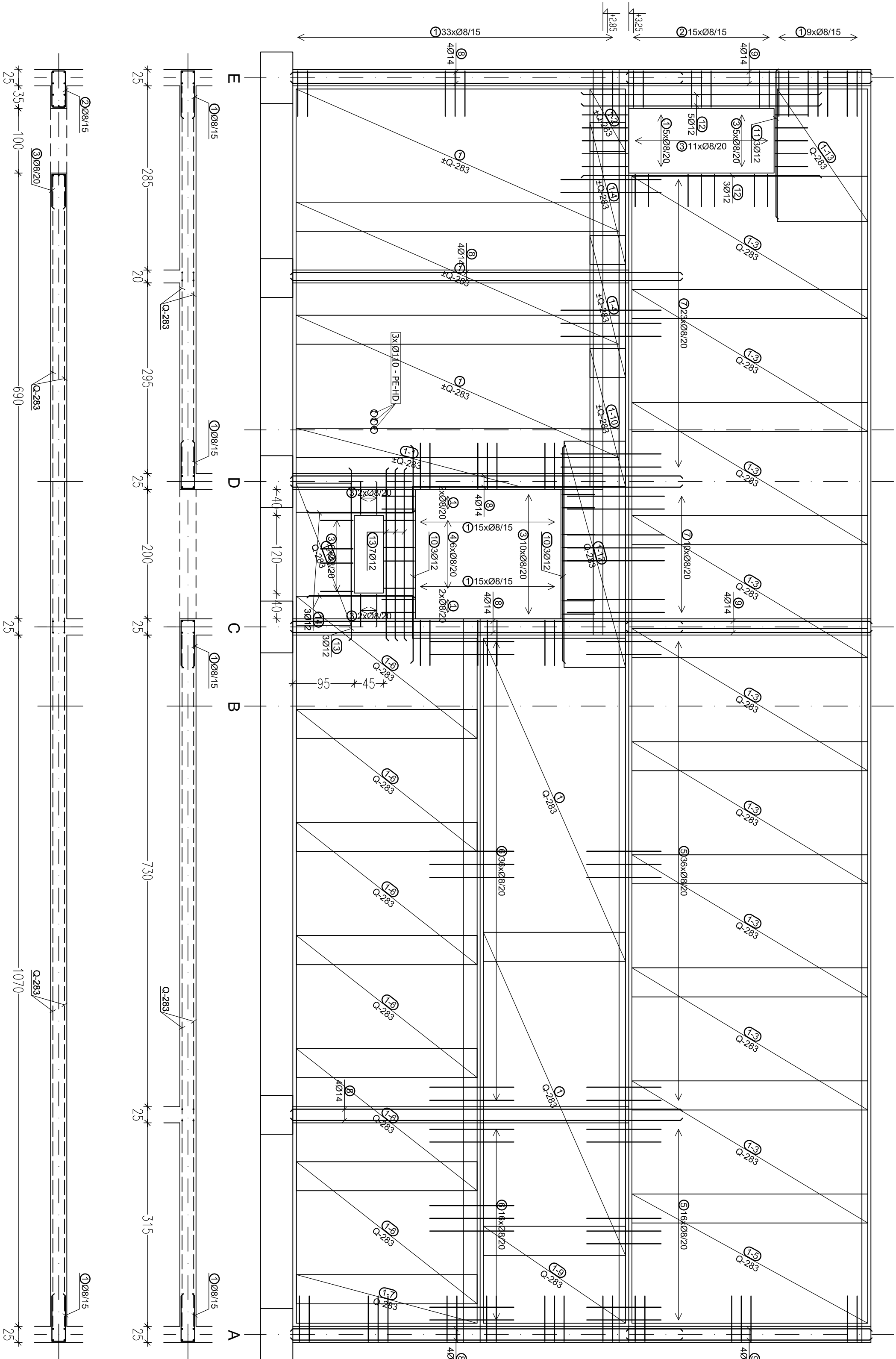


STENA ZY6 kom.1



VERODNE
kcm/m2
E208 L=37

- OPOMBE :
- BETON C 25/30 XC1
 - ARMATURA B500
 - zoščitni sloj betona: 2 cm
 - pri opoženju prebojev in odptin preveri
 - načrte elektro in strojnih inštalacij
 - preklap armaturnih palic znaša 50xpalice merjeno v cm
 - v enem preseku se lahko preklapa le 50% palic, zato
 - je potrebno polagati vsako drugo v obratni smeri

$\pm 0.00 = 260,50$

Investicija: Elektro Celje, d.d.				objekt: RTP 110/20 kV Vojnik			
naredilo: EOTTECH				del objekta: s priključnim 110 kV kabelovodom			
projektant: sanacprojekt				vrsta načrta/prekaza: 3 - NAČRT GRAD. KONSTRUKCIJ IN DRUGA GRAD. NAČRTI			
ime in priimek: ing. B. D.Š.				vrsta risbe: AB STENA ZY6			
OPR.: inženj. P. D.Š.				ARMATURNI NAČRT			
SP: inženj. P. D.Š.				datum: junij 2018			
št. načrta/prekaza: SPK-3/1				merilo: 1:50			
št. projekta: 1144/2016				št. risbe: 1			