

0

1

2

3

4

5

6

7

8

9



ESOTECH d.d.
Preloška 1
3320 Velenje
Slovenija

Telefon: +386 3 8994 500
Telefaks: +386 3 8994 503
E-mail: info@esotech.si
Davčna številka: 73789933
Matična številka: 5693799

Objekt: RTP 110/20 kV VOJNIK
Vsebina: Tripolne sheme
Sklop: Razdelilnik gradbenih inštalacij

Faza izdelave: PZI

Številka projekta: 1144/2016

Številka načrta: 1144/2016-E

Investitor: ELEKTRO CELJE d.d., Vrunčeva ulica 2a, 3000 Celje

Izdelal: R.Podpečnik, u.d.i.e.

Datum izpisa: 16. 05. 2018

ESOTECH družba za razvoj in izvajanje ekoloških in energetskih projektov d.d. Preloška c.1, 3320 VELENJE	Datum:	Junij 2018	ID.št.:	Datum:	Podpis:	Investitor: ELEKTRO CELJE d.d., Vrunčeva ulica 2a, 3000 Celje	ID.št.podj.:	Št.projekta:	Št.načrta:	Št.mape.:	Vrsta.proj.dok.:	= RR1		
	Odg.vodja projekta:	mag. D.Pavlič,u.d.i.e.	E-0425			Objekt: RTP 110/20 kV VOJNIK	0402	1144/2016	1144/2016-E	M4.2	PZI	+ OSNOVNA		
	Odg.projektant:	mag. D.Pavlič,u.d.i.e.	E-0425			Vsebina: Tripolne sheme	Sklop:				Št.risbe:		Stran	1
	Projektiral:	R.Podpečnik, u.d.i.e.	E-2126			Obdelano: Osnovna stran	NN razdelilnik				4.1		Stran	2

RTP 110/20 kV VOJNIK

NN razdelilnik gradbenih inštalacij =RR1

Instalirana moč:	Pins= 180kW
Konična moč:	Pk= 90kW
Cos fi:	cos fi= 0,95
Konični tok:	Ik= 136,74A
Faktor istoč. (fi):	0,50

Sistem ozemljitve:	TN-C-S
Zaščita pred elek. udarom:	ZAŠČITA PRED POSREDNIM DOTIKOM S SAMODEJNIM IZKLOPOM NAPAJANJA
Zaščitna naprava:	NAPRAVA ZA NADTOKOVNO ZAŠČITO
Mehanska zaščita:	IP min 43 (54)

Tehnološke oznake - sistem označevanja

= nn aann -ann

El. oznaka narave - pogona
Zaporedna št. naprave
Oznaka naprave
Oznaka sklopa

Barve vodnikov

Trifazni sistem 400V:	ČRNA
Krmiljenje 230V:	RUMENA
Krmiljenje 24V:	RDEČA
Nevtralni vodnik 230VAC:	SVETLO MODRA
Nevtralni vodnik -24VDC:	MODRA

- Spončne letve
- X1 = Napajanje trifaznih porabnikov
 - X2 = Napajanje enofaznih porabnikov
 - X2k = Krmiljenje 230V AC
 - X9 = Priklop krmilnih signalov 24VDC
 - X10 = Priklop merilnih signalov

Označevanje kablov

-WnnnB

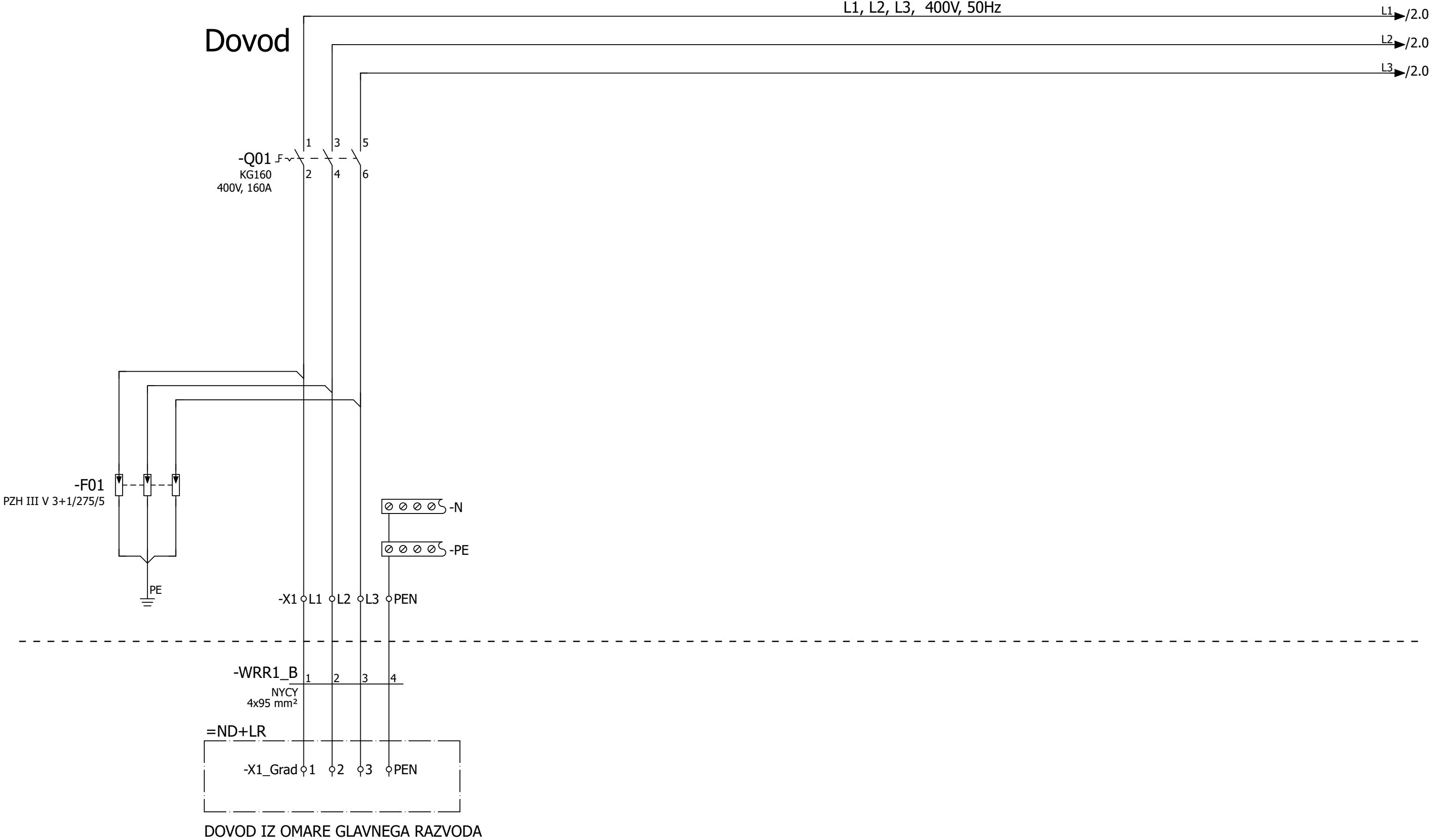
B Napajalni kabel
H Krmilni kabel
N Signalni kabel
P Merilni kabel

Tehnološka oznaka sklopa

Napajanje razdelilnika gradbenih inštalacij

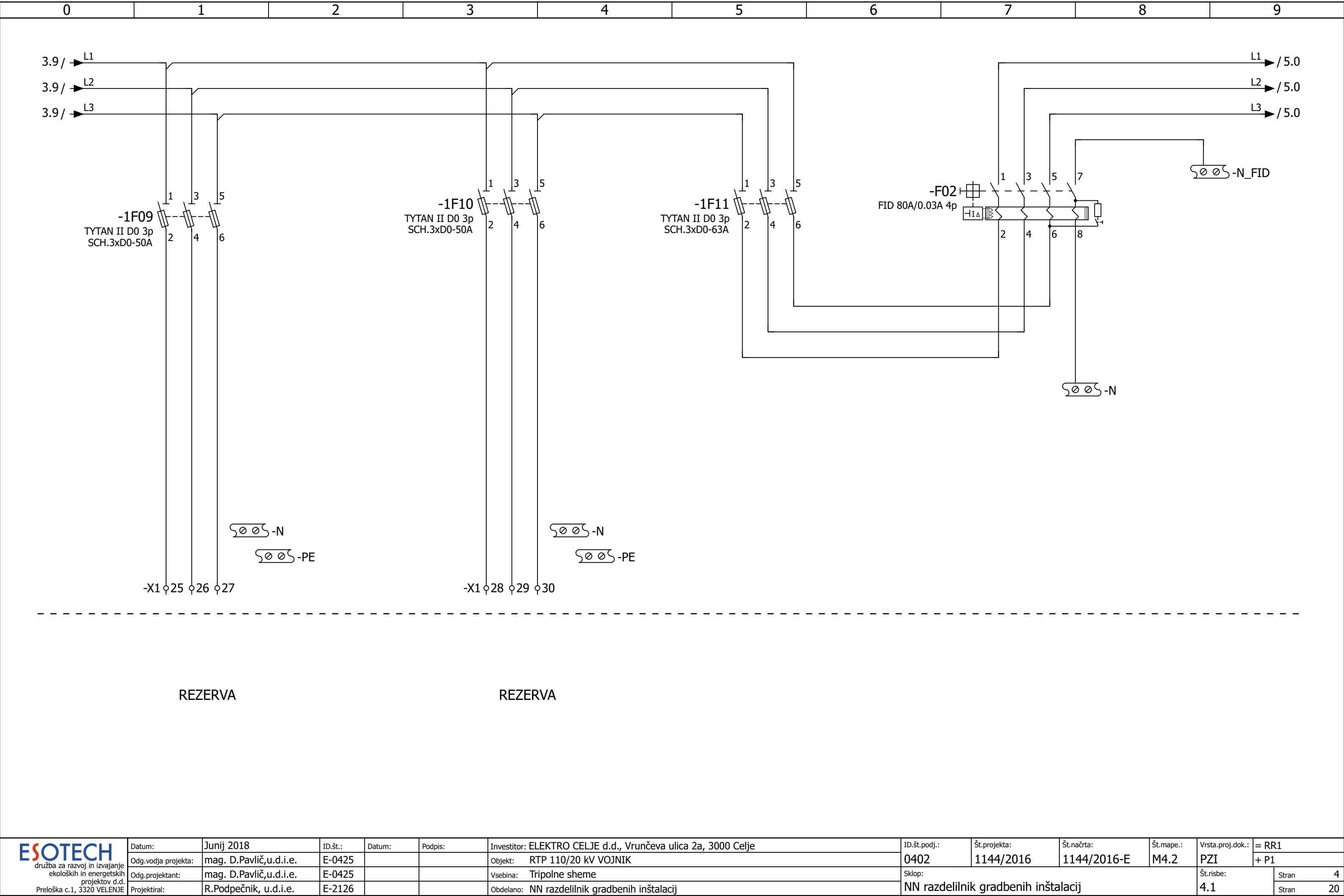
L1, L2, L3, 400V, 50Hz

Dovod



DOVOD IZ OMARE GLAVNEGA RAZVODA

<div>ESOTECH</div> <div>družba za razvoj in izvajanje ekoloških in energetskih projektov d.d.</div> <div>Preloška c.1, 3320 VELENJE</div>	Datum:	Junij 2018	ID.št.:	Datum:	Podpis:	Investitor: ELEKTRO CELJE d.d., Vrunčeva ulica 2a, 3000 Celje	ID.št.podj.:	St.projekta:	St.načrta:	St.mape.:	Vrsta.proj.dok.:	= RR1	
	Odg.vodja projekta:	mag. D.Pavlič,u.d.i.e.	E-0425			Objekt: RTP 110/20 kV VOJNIK	0402	1144/2016	1144/2016-E	M4.2	PZI	+ P1	
	Odg.projektant:	mag. D.Pavlič,u.d.i.e.	E-0425			Vsebina: Tripolne sheme	Sklop:				Št.risbe:	Stran	
	Projektiral:	R.Podpečnik, u.d.i.e.	E-2126			Obdelano: Napajanje razdelilnika gradbenih inštalacij	NN razdelilnik gradbenih inštalacij					4.1 Stran	



-F02

FID 80A/0.03A 4p

1

3

5

7

2

4

6

8

-N

-N_FID

L1

L2

L3

/ 5.0

/ 5.0

/ 5.0

REZERVA

REZERVA

ESOTECH

družba za razvoj in izvajanje

ekoloških in energetskih

projektov d.d.

Preloška c.1, 3320 VELENJE

Datum:

Junij 2018

ID.št.:

E-0425

Datum:

Podpis:

Investitor:

ELEKTRO CELJE d.d., Vrunčeva ulica 2a, 3000 Celje

ID.št.podj.:

0402

Št.projekta:

1144/2016

Št.načrta:

1144/2016-E

Št.mape.:

M4.2

Vrsta.proj.dok.:

PZI

Št.risbe:

4.1

Odg.vodja projekta:

mag. D.Pavlič,u.d.i.e.

Odg.projektant:

mag. D.Pavlič,u.d.i.e.

Projektiral:

R.Podpečnik, u.d.i.e.

Objekt:

RTP 110/20 kV VOJNIK

Vsebina:

Tripolne sheme

Obdelano:

NN razdelilnik gradbenih inštalacij

= RR1

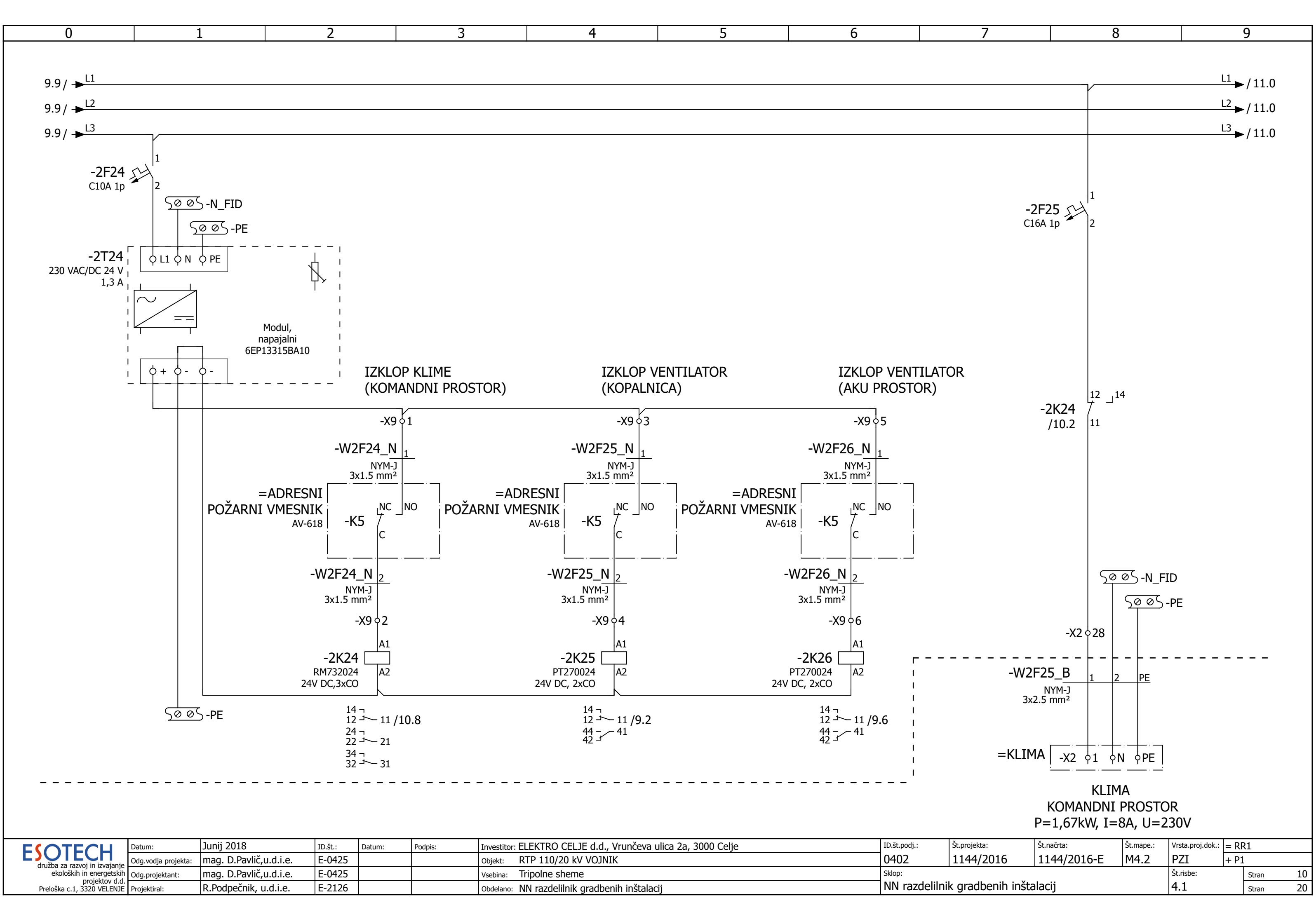
+ P1

Stran

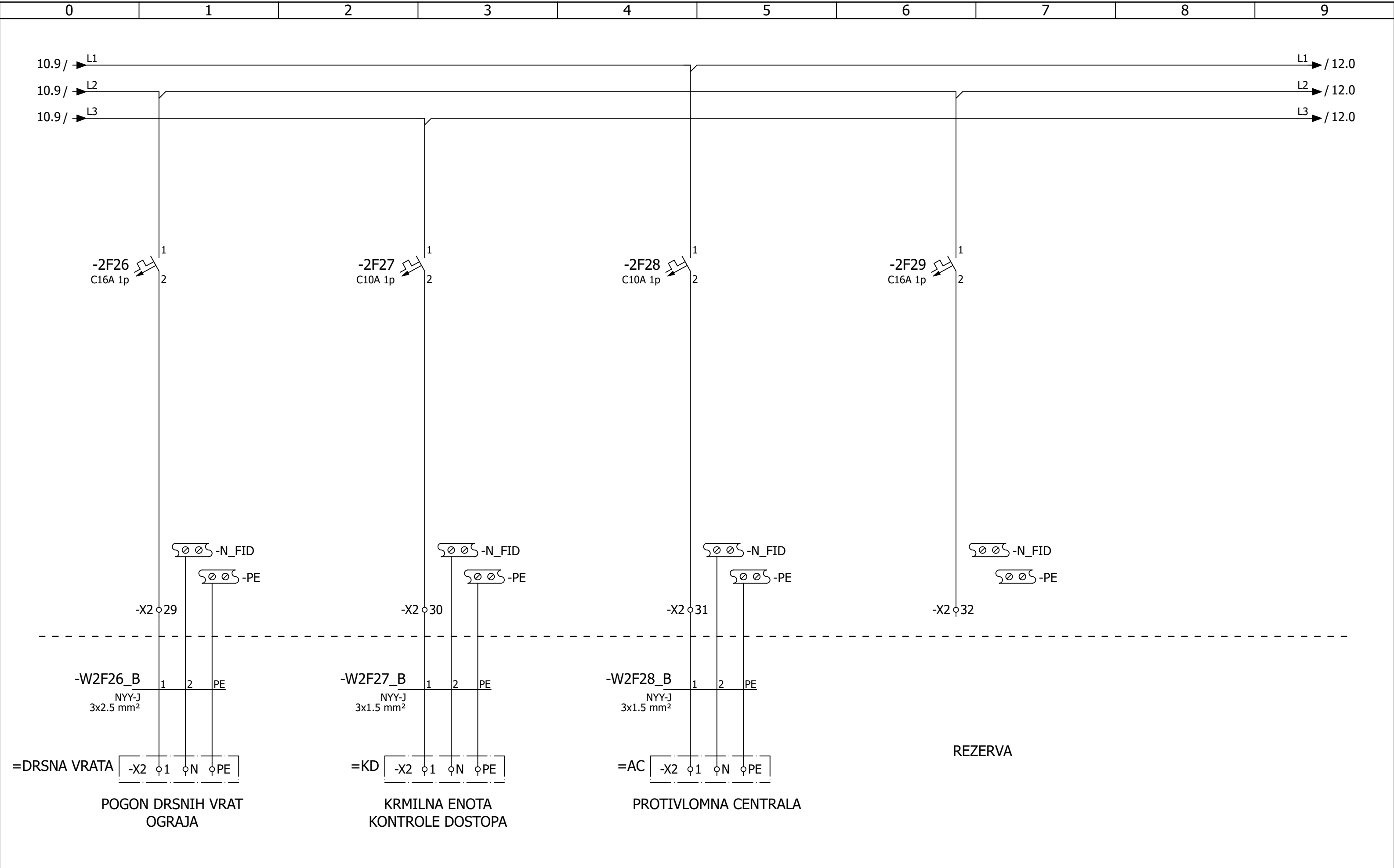
4

Stran

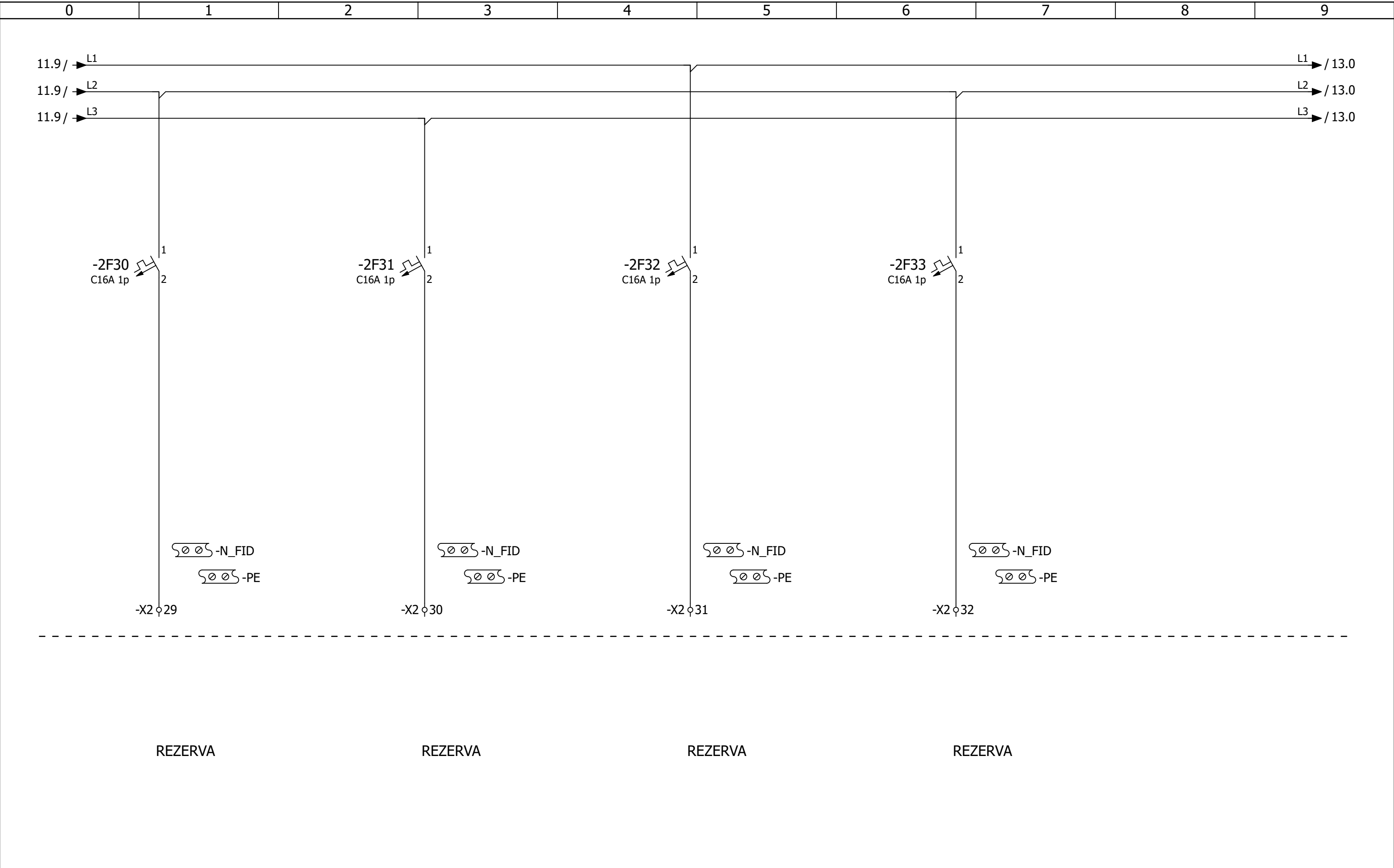
20

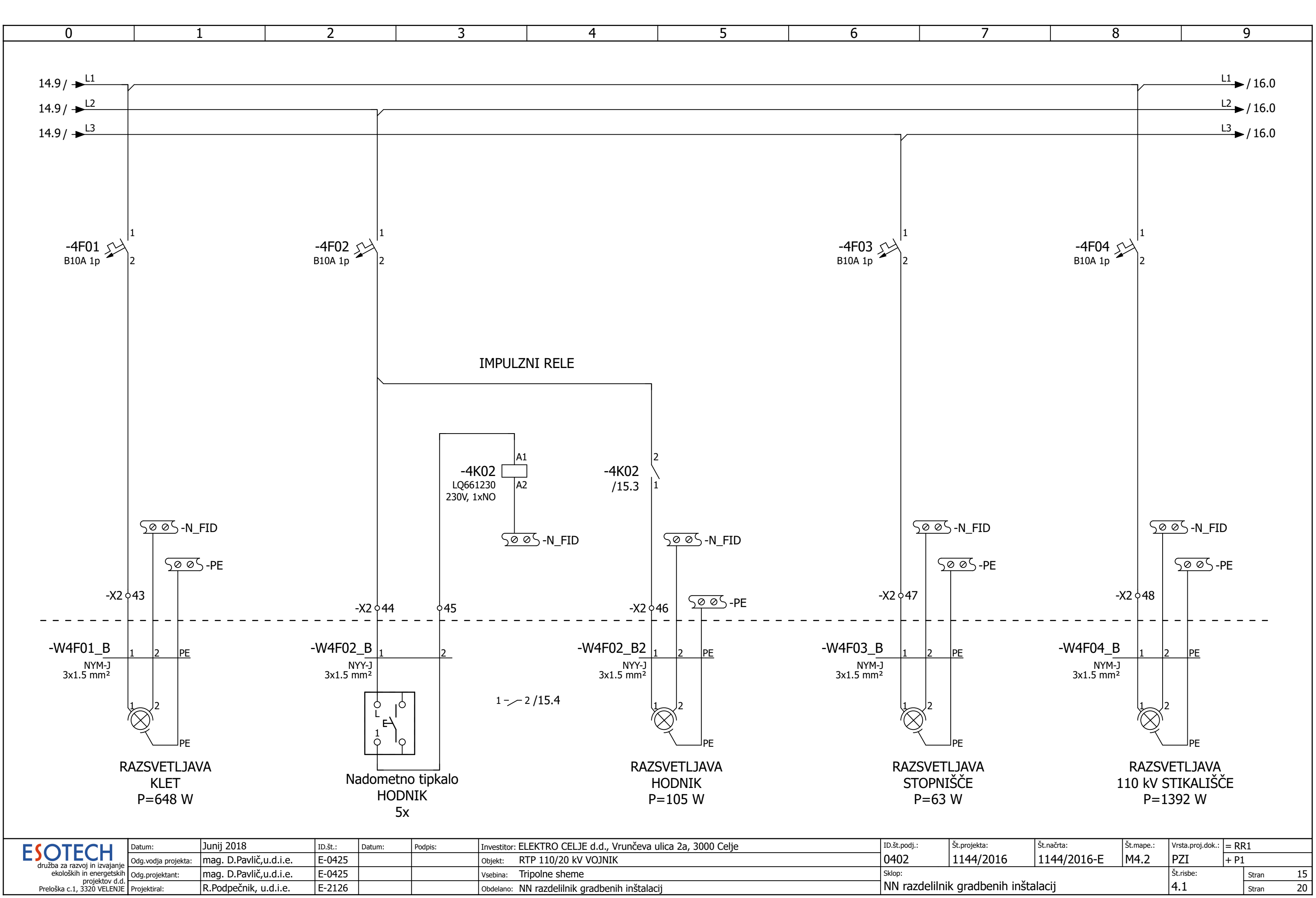


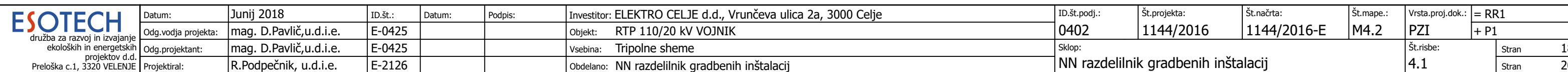
<div>ESOTECH</div> <div>družba za razvoj in izvajanje ekoloških in energetskih projektov d.d.</div> <div>Preloška c.1, 3320 VELENJE</div>	Datum:	Junij 2018	ID.št.:	Datum:	Podpis:	Investitor: ELEKTRO CELJE d.d., Vrunčeva ulica 2a, 3000 Celje	ID.št.podj.:	St.projekta:	St.načrta:	St.mape.:	Vrsta.proj.dok.:	= RR1		
	Odg.vodja projekta:	mag. D.Pavlič,u.d.i.e.	E-0425			Objekt: RTP 110/20 kV VOJNIK	0402	1144/2016	1144/2016-E	M4.2	PZI	+ P1		
	Odg.projektant:	mag. D.Pavlič,u.d.i.e.	E-0425			Vsebina: Tripolne sheme	Sklop:				Št.risbe:		Stran	10
	Projektiral:	R.Podpečnik, u.d.i.e.	E-2126			Obdelano: NN razdelilnik gradbenih inštalacij	NN razdelilnik gradbenih inštalacij				4.1		Stran	20



<div>ESOTECH</div> <div>družba za razvoj in izvajanje ekoloških in energetskih projektov d.d.</div> <div>Preloška c.1, 3320 VELENJE</div>	Datum:	Junij 2018	ID.št.:	Datum:	Podpis:	Investitor: ELEKTRO CELJE d.d., Vruncčeva ulica 2a, 3000 Celje	ID.št.podj.:	Št.projekta:	Št.načrta:	Št.mape.:	Vrsta.proj.dok.:	= RR1	
	Odg.vodja projekta:	mag. D.Pavlič,u.d.i.e.	E-0425			Objekt: RTP 110/20 kV VOJNIK	0402	1144/2016	1144/2016-E	M4.2	PZI	+ P1	
	Odg.projektant:	mag. D.Pavlič,u.d.i.e.	E-0425			Vsebina: Tripolne sheme	Sklop:				Št.risbe:	Stran	11
	Projektilal:	R.Podpečnik, u.d.i.e.	E-2126			Obdelano: NN razdelilnik gradbenih inštalacij	NN razdelilnik gradbenih inštalacij				4.1	Stran	20







Napajanje svetilke

