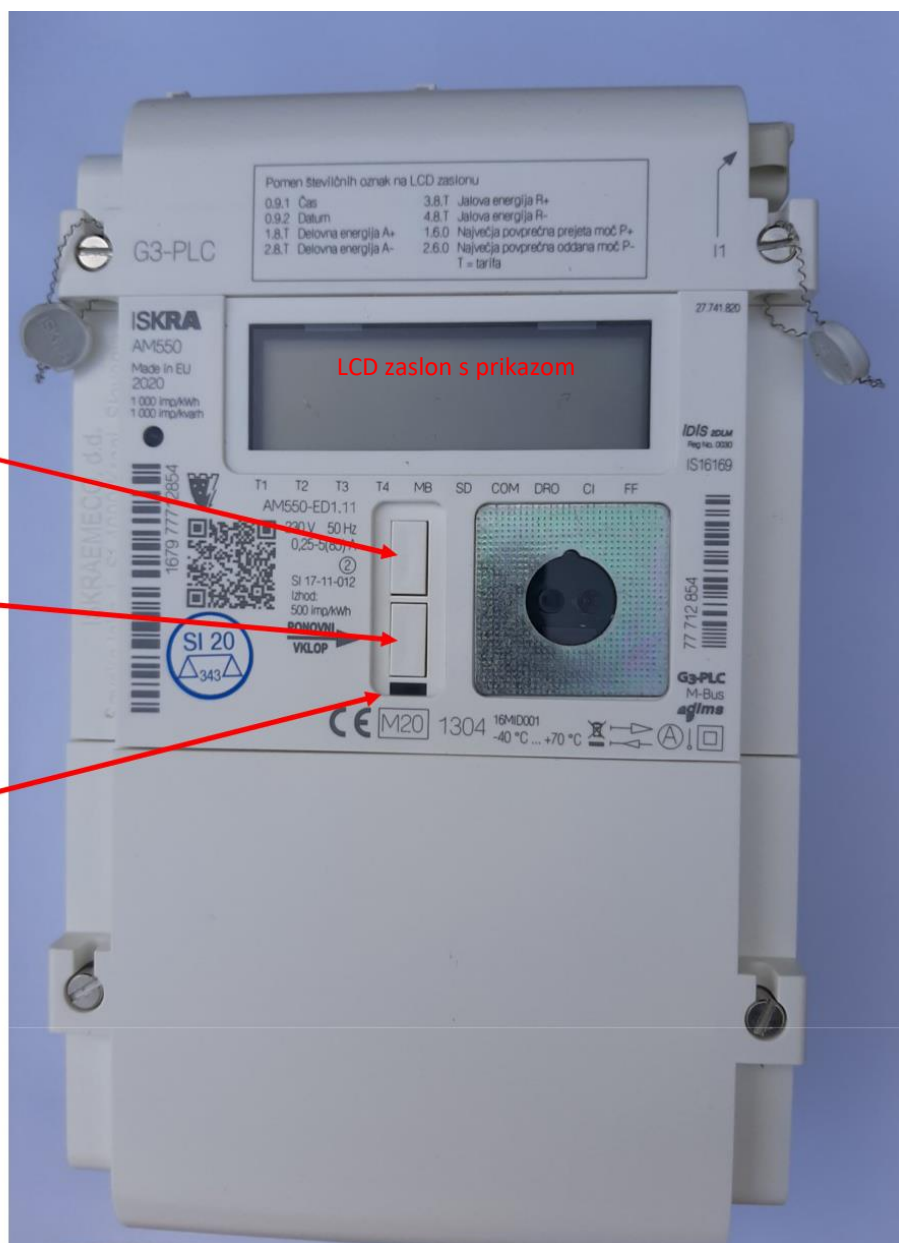


NAVODILO ZA ODKLOPNIK ISKRAEMECO AM550 G3/PLC



Tipka za pregled podatkov o porabi na LCD zaslonu

Tipka za ponovno priključitev

Stanje odklopnika

ODKLOPNIK V ŠTEVCU ELEKTRIČNE ENERGIJE




Odklopnik je nameščen v števcu električne energije in odklopi električno energijo v primeru prekoračitve zakupljene moči zaradi preobremenitve v vaši elektroinstalaciji. Naprava bo v večini primerov prekoračitve zakupljene moči preprečila, da bi vaše glavne varovalke pregorele, razen v primeru kratkih stikov. V primeru izklopa odklopnika v števcu, ni potrebno klicati naše dežurne službe. Namesto tega lahko s pritiskom na tipko na vratih vaše priključno-merilne omarice oziroma neposredno na števcu električne energije sami izvedete ponovni priklop. Brez električne energije boste tako le kratek čas, hkrati pa glavne varovalke ne bo treba zamenjati.

Tipka na števcu:



Tipka na elektro omarici:



Stanje odklopnika v števcu	Status indikatorja odklopnika na prikazovalniku	Status odklopnika v števcu
	Sveti	Števec je izklopljen – ni električne energije
	Utripa	Števec je pripravljen za ponovni priklop
	Ne sveti	Števec je vklopljen in meri porabo električne energije

Če je odklopnik števca v stanju pripravljen za ponovni vklop »Ready to connect« in na števcu utripa rumena led dioda, potem se lahko ponovno priklopite s tipko na števcu ali zunanjo tipko na omarici, ko na LCD zaslonu piše »ConnEct«. Pritisk na tipko naj bo daljši od 5 sekund oziroma dokler se na LCD zaslonu ne pojavi napis »EntEr«, takrat se tipka spusti. Če tipko držite več kot 10 sekund, je potrebno tipko sprostiti in postopek ponoviti (»ConnEct« na displeju, pritisk tipke, po 5 sekundah, ko se pojavi »EntEr« na displeju se tipka spusti). Vkllop se izvrši po nekaj sekundah.

Koliko časa traja, da se limitirana vrednost spusti pod nastavljeno vrednost?

To je odvisno od velikosti prekoračitve, lahko tudi do 15 minut. Če zaradi preobremenitve pride do ponovnega izklopa odklopnika v števcu, je potrebno pred naslednjim poskusom vklopa števca počakati več minut in znižati porabo električne energije.