

Sodobni števec električne energije, ZxF 120ACd proizvajalca Landis+Gyr

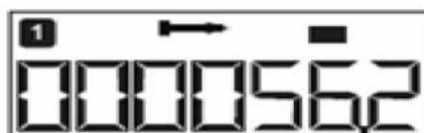
Elektronski števec el. energije Vam omogoča spremljanje porabe električne energije:

- Neposredno na samem odjemnem mestu preko prikazovalnika (LCD zaslona).



Zaradi lažjega razumevanja znakovnih oz. številčnih prikazov na LCD zaslonu Vam v nadaljevanju podajamo izbor uporabniških informacij:

Prikazovalnik (LCD zaslon) trifaznega elektronskega števca ZxF



Prikaz podatkov na LCD zaslonu

1 2

Ti dve številčni oznaki se uporabljata za identifikacijo prikaza tarifnega časa (VT in MT), kadar je le-ta v funkciji. Pojavljata se lahko samo posamično.

Tarifa 1 VT

1

Prikaz na skrajnem levem robu signalizira, da je prikazan tarifni prikaz
1 – VT (glej sliko na naslednji strani).



Tarifa 2 MT

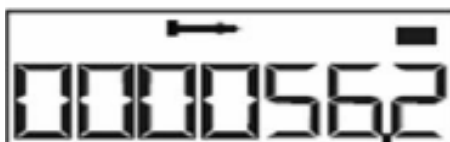
2

Prikaz na levem robu signalizira, da je prikazan tarifni prikaz 2 – MT (glej spodnjo sliko).



Skupna energija ali ET

Ko ni prikazan noben številčni znak (1 in 2) zaslon prikazuje skupno energijo (ET) – eno tarifno merjenje.



Prikaz aktivne tarife

Znaki v obliki pravokotnika se uporabljajo za prikaz aktivne tarife.



Levi znak desnega roba zaslona sporoča, da je aktivna tarifa 1, desni znak desnega roba, da je aktivna tarifa 2. Istočasno je lahko prikazan le en znak.

Ciklus prikazanih tarif se menja samodejno na 5 sekund. Izbrani števec električne energije ima 6 odbirnih mest.

Navodilo za uporabnike **eStoritve**

Pri vnosu stanj v aplikacijo e – storitve iz elektronskih števec je potrebno vpisovati vodeče ničle. Odjemalci električne energije morajo vnesti vrednost stanja števca s toliko števili kot jih vidijo na predhodnem stanju. Primer, če imamo na ekranu predhodno stanje 000000kWh VT in 000000kWh MT in smo na primer po VT porabili 33kWh po MT pa 66kWh, moramo vpisati vodeče ničle: VT=000033kWh, MT=000066kWh.

Vsa nova stanja se morajo vpisovati z vodečimi ničlami.

Za več informacij se obrnite na naše informacijske točke.

Klicni center: telefon 03/42 01 300

Operatorji klicnega centra so Vam na voljo vsak delavnik med 7.00 in 15.00 uro.

Elektronska pošta: stevcne.meritve@elektro-celje.si