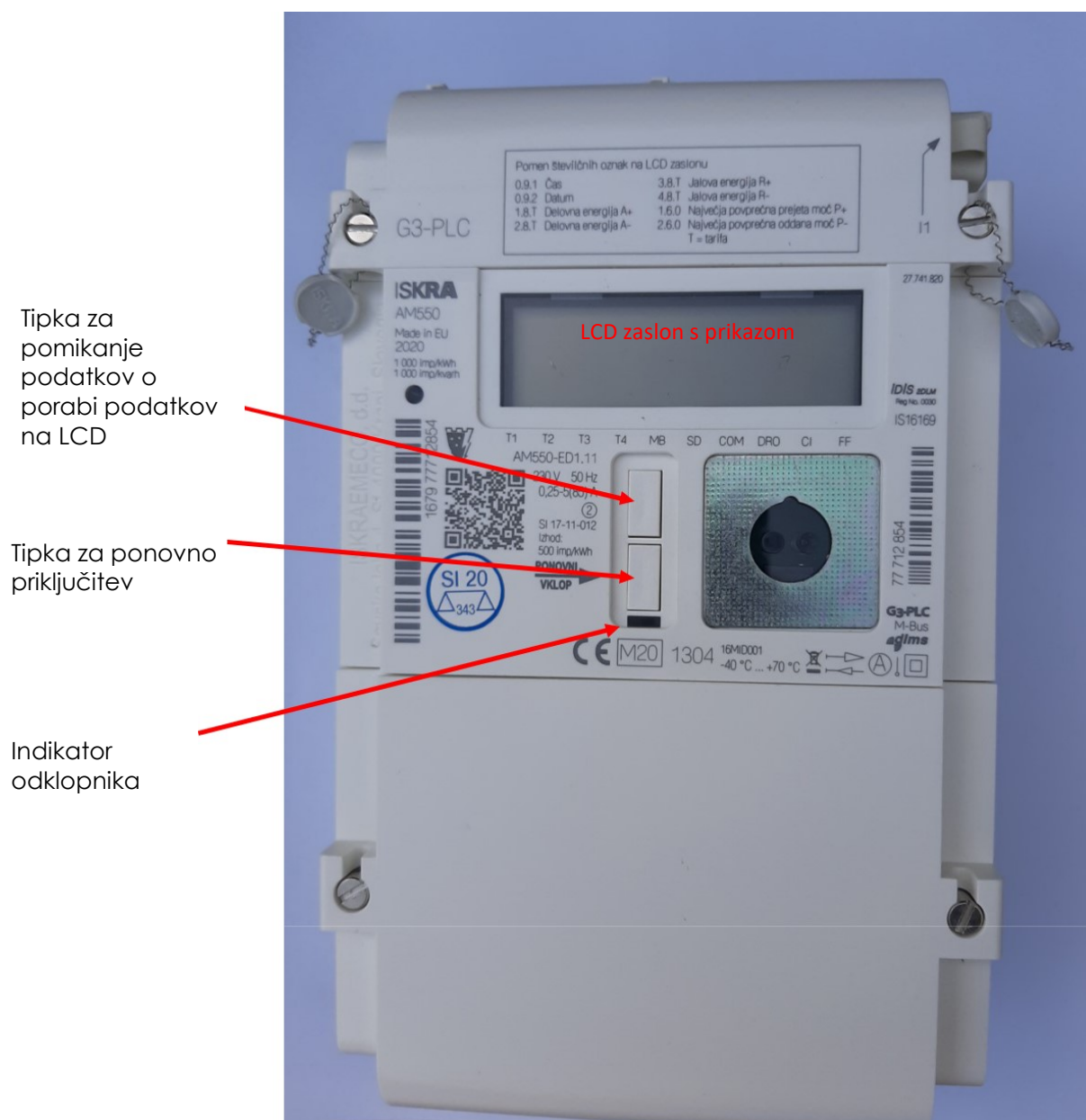


## NAVODILA ZA ODBIRANJE ŠTEVCEV ELEKTRIČNE ENERGIJE PROIZVAJALCA ISKRAEMECO - AM550 G3/PLC



## Direktni gospodinjiski števec AM550 G3/PLC

Elektronski gospodinjiski števec za merjenje delovne električne energije z vgrajeno stikalno uro, odklopnikom in PLC daljinsko komunikacijo preko NN električnega omrežja.

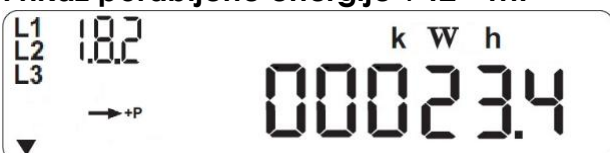
### Prikaz porabljene energije v T1 – VT



T1

1.8.1 – Prikaz porabljene energije v T1 (VT- visoka tarifa)  
Puščica kaže, da je aktivna tarifa T1  
Znak →+P pomeni, da se energija porablja

### Prikaz porabljene energije v T2 – MT



T1

1.8.2 – Prikaz porabljene energije v T2 (MT – nižja tarifa)  
Puščica kaže, da je aktivna tarifa T1  
Znak →+P pomeni, da se energija porablja

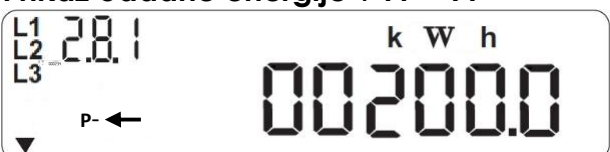
### Prikaz skupno porabljene energije



T1

1.8.0 – Prikaz skupne porabljene energije T1+T2  
Puščica kaže, da je aktivna tarifa T1  
Znak →+P pomeni, da se energija porablja

### Prikaz oddane energije v T1 – VT



T1

2.8.1 – Prikaz oddane energije v T1 (VT- visoka tarifa)  
Puščica kaže, da je aktivna tarifa T1  
Znak -P ← pomeni, da se energija oddaja

### Prikaz oddane energije v T2 – MT



T1

2.8.2 – Prikaz oddane energije v T2 (MT – nižja tarifa)  
Puščica kaže, da je aktivna tarifa T1  
Znak -P ← pomeni, da se energija oddaja

### Prikaz skupno oddane energije



T1

2.8.0 – Prikaz skupne oddane energije T1+T2  
Puščica kaže, da je aktivna tarifa T1  
Znak -P ← pomeni, da se energija oddaja

## Prikaz datuma



T2

0.9.2 - Prikaz datuma na števcu

Primer: 1.10.2021

Puščica kaže, da je aktivna tarifa T2

## Prikaz ure



T2

0.9.1 - Prikaz ure v števcu

Primer: 1h 1min 10s

Puščica kaže, da je aktivna tarifa T2

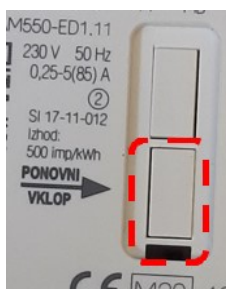
**Register 1.6.0** predstavlja maksimalno porabljeno moč v kW z uro in datumom.

**Register 2.6.0** predstavlja maksimalno oddano moč v kW z uro in datumom.

## ODKLOPNIK V ŠTEVCU ELEKTRIČNE ENERGIJE

Odklopnik je nameščen v števcu električne energije in odklopi električno energijo v primeru prekoračitve naročene moči zaradi preobremenitve v vaši elektroinštalaciji. Naprava bo v večini primerov prekoračitve naročene moči preprečila, da bi vaše glavne varovalke pregorele, razen v primeru kratkih stikov. V primeru odklopa odklopnika v števcu ni potrebno klicati naše dežurne službe, da zamenja pregorelo varovalko. Namesto tega lahko s pritiskom na tipko na vratih vaše priključno-merilne omarice oziroma neposredno na števcu električne energije, izvedete ponovni priklop kar sami. Brez električne energije boste tako le kratek čas, hkrati pa glavne varovalke ne bo treba zamenjati.

Tipka na števcu:



Tipka na elektro omarici:



Status LED luči	Status odklopnika
Sveti	Razklenjen, električna energija se ne meri
Utripa	Pripravljen za priklop
Ne sveti	Sklenjen, meri se poraba električne energije

Tipko držite pritisnjeno 5 do 10 sekund in jo nato izpustite. Vklp se izvrši po nekaj sekundah. Če zaradi preobremenitve pride do ponovnega izklopa odklopnika, je potrebno pred naslednjim poskusom vklopa počakati 1 minuto in tudi znižati porabo električne energije.

## DODATNE KORISTNE INFORMACIJE:

- TARIFNI PRAVILNIK

V števcu električne energije je nastavljen slovenski tarifni pravilnik:

T1 - VT - VEČJA TARIFA	ponedeljek - petek:	od 06:00 do 22:00
T2 - MT - MANJŠA TARIFA	ponedeljek - petek: sobota, nedelja in prazniki:	od 00:00 do 06:00 in od 22:00 do 24:00 od 00:00 do 24:00

- OBVEŠČANJE O IZKLOPIH ELEKTRIČNE ENERGIJE



VAS OBVESTIMO  
O IZKLOPU?

Prijava na SMS/e-poštno obveščanje o planiranih prekinitvah dobave električne energije:

Več na: <https://www.elektro-celje.si/si/obvescanje-uporabnikov/vpis>

- APLIKACIJA MOJ ELEKTRO



Za zagotavljanje enostavnega dostopa do merilnih in drugih podatkov smo za vas pripravili brezplačno spletno ([www.mojelektro.si](http://www.mojelektro.si)) in mobilno aplikacijo Moj Elektro. Mobilna aplikacija je dostopna preko Google Play (Android) in App Store (iOS).

**Predlagamo, da ta Navodila shranite, saj jih boste potrebovali ob prvem odklopu.**

Za več informacij se obrnite na naše informacijske točke.

Klicni center: telefon 03 42 01 180

Operatorji klicnega centra so Vam na voljo vsak delavnik med 7.00 in 15.00 uro.

Elektronska pošta: [omreznina@elektro-celje.si](mailto:omreznina@elektro-celje.si) ali [info@elektro-celje.si](mailto:info@elektro-celje.si)