

VGRADNJA NOVEGA ŠTEVCA ELEKTRIČNE ENERGIJE

NAVODILA ZA ODBIRANJE ŠTEVCEV ELEKTRIČNE ENERGIJE PROIZVAJALCA LANDIS+GYR – E450 G3-PLC



Celje, november 2021

Direktni gospodinjski števec Landis+Gyr E450 G3/PLC

Elektronski gospodinjski števec za merjenje delovne električne energije z vgrajeno stikalno uro, odklopnikom in PLC daljinsko komunikacijo preko NN električnega omrežja.

Prikaz porabljene energije v T1 – VT



T1

1.8.1 – Prikaz porabljene energije v T1 (VT- visoka tarifa)

Puščica kaže, da je aktivna tarifa T1

Znak →+P pomeni, da se energija porablja

Prikaz porabljene energije v T2 – MT



T1

1.8.2 – Prikaz porabljene energije v T2 (MT – nižja tarifa)

Puščica kaže, da je aktivna tarifa T1

Znak →+P pomeni, da se energija porablja

Prikaz skupno porabljene energije



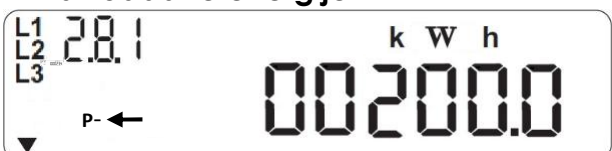
T1

1.8.0 – Prikaz skupne porabljene energije T1+T2

Puščica kaže, da je aktivna tarifa T1

Znak →+P pomeni, da se energija porablja

Prikaz oddane energije v T1 – VT



T1

2.8.1 – Prikaz oddane energije v T1 (VT- visoka tarifa)

Puščica kaže, da je aktivna tarifa T1

Znak -P ← pomeni, da se energija oddaja

Prikaz oddane energije v T2 – MT



T1

2.8.2 – Prikaz oddane energije v T2 (MT – nižja tarifa)

Puščica kaže, da je aktivna tarifa T1

Znak -P ← pomeni, da se energija oddaja

Prikaz skupno oddane energije



T1

2.8.0 – Prikaz skupne oddane energije T1+T2

Puščica kaže, da je aktivna tarifa T1

Znak -P ← pomeni, da se energija oddaja

Prikaz datuma



T2

0.9.2 - Prikaz datuma na števcu

Primer: 1.10.2021

Puščica kaže, da je aktivna tarifa T2

Prikaz ure



T2

0.9.1 - Prikaz ure v števcu

Primer: 1h 1min 10s

Puščica kaže, da je aktivna tarifa T2

ODKLOPNIK

Odklopnik je nameščen v števcu električne energije in odklopi električno energijo v primeru prekoračitve naročene ali oddane moči zaradi preobremenitve v vaši elektroinštalaciji. Naprava bo v večini primerov prekoračitve naročene ali oddane moči preprečila, da bi vaše glavne varovalke pregorele, razen v primeru kratkih stikov. V primeru odklopa odklopnika v števcu ni treba klicati naše dežurne službe, da zamenja pregorelo varovalko. Namesto tega lahko s pritiskom na tipko na vratih vaše priključno-merilne omarice oziroma neposredno na števcu električne energije, izvedete ponovni priklop kar sami. Brez električne energije boste tako le kratek čas, hkrati pa glavne varovalke ne bo treba zamenjati.

Stanje odklopnika	Status indikatorja odklopnika pri prikazovalniku	Status odklopnika
<input type="checkbox"/>	Sveti	Odklopnik vklopljen
<input type="checkbox"/>	Utripa	Pripravljen za priklop
<input checked="" type="checkbox"/>	Ne sveti	Odklopnik izklopljen

Tipka na števcu:



Tipka na elektro omarici:



Tipko držite pritisnjeno 5 do 10 sekund in jo nato izpustite. Vklop se izvrši po nekaj sekundah. Če zaradi preobremenitve pride do ponovnega izklopa odklopnika, je potrebno pred naslednjim poskusom vklopa počakati 1 minuto.

DODATNE KORISTNE INFORMACIJE

- TARIFNI PRAVILNIK

V števcu električne energije je nastavljen slovenski tarifni pravilnik:

T1 - VT - VEČJA TARIFA	ponedeljek - petek:	od 06:00 do 22:00
T2 - MT - MANJŠA TARIFA	ponedeljek - petek: sobota, nedelja in prazniki:	od 00:00 do 06:00 in od 22:00 do 24:00 od 00:00 do 24:00

- OBVEŠČANJE O IZKLOPIH ELEKTRIČNE ENERGIJE

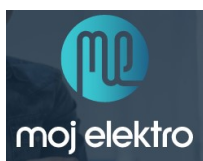


VAS OBVESTIMO
O IZKLOPU?

Prijava na SMS/e-poštno obveščanje o planiranih prekinitvah
dobave električne energije:

<https://www.elektro-celje.si/si/obvescanje-uporabnikov/vpis>

- MOBILNA APLIKACIJA MOJ ELEKTRO



Za zagotavljanje enostavnega dostopa do merilnih in drugih podatkov
smo za vas pripravili brezplačno spletno (www.mojelektro.si) in mobilno
aplikacijo Moj Elektro. Mobilna aplikacija je dostopna preko Google Play
(Android) in App Store (iOS).

Predlagamo, da ta Navodila shranite, saj jih boste potrebovali ob prvem odklopu.

Za več informacij se obrnite na naše informacijske točke.

Klicni center: telefon 03 42 01 180

Operatorji klicnega centra so Vam na voljo vsak delavnik med 7.00 in 15.00 uro.

Elektronska pošta: omreznina@elektro-celje.si ali info@elektro-celje.si