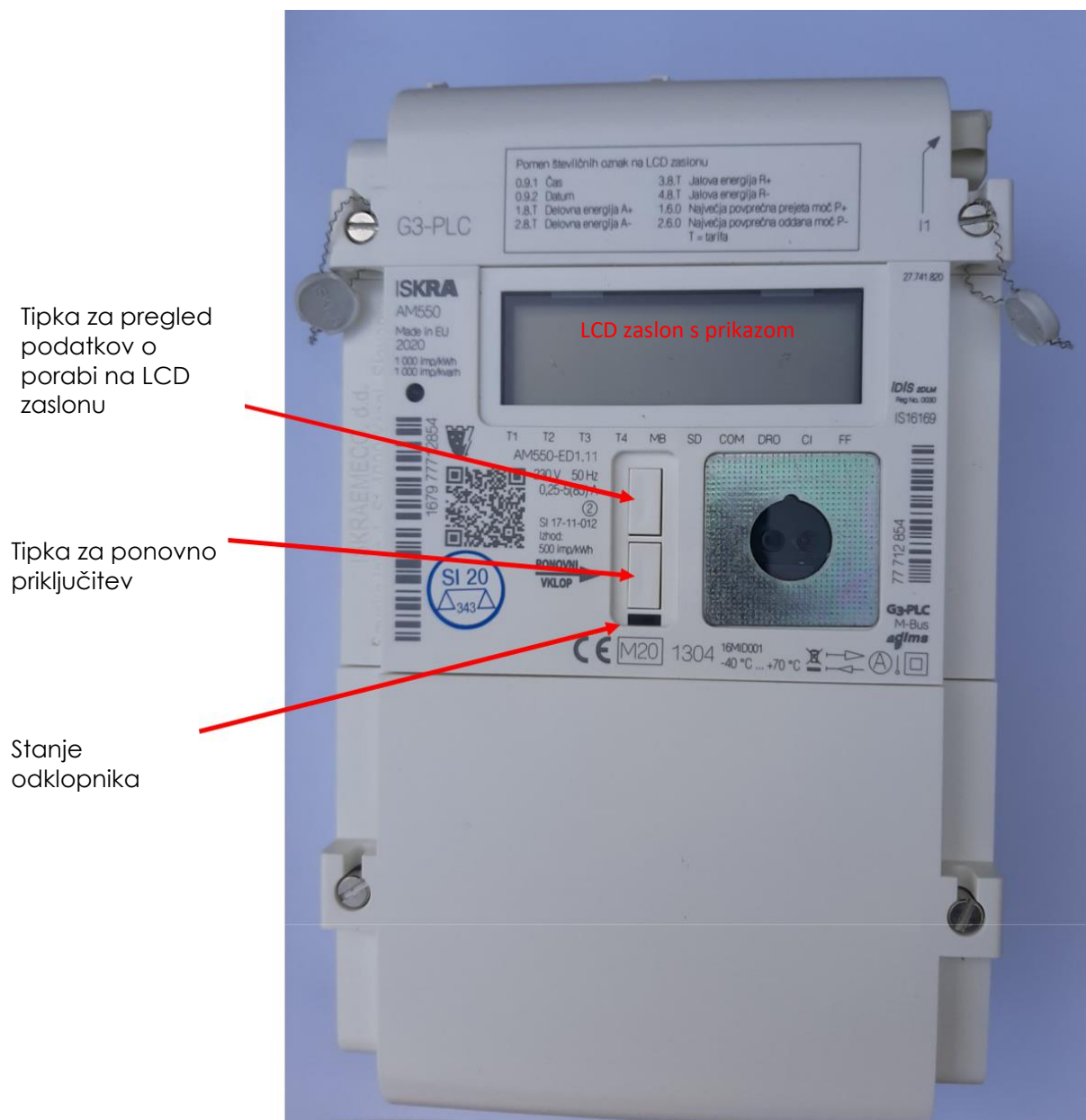


NAVODILA ZA ODBIRANJE ŠTEVCEV ELEKTRIČNE ENERGIJE PROIZVAJALCA ISKRAEMECO AM550 G3/PLC



Direktni gospodinjiski števec AM550 G3/PLC

Elektronski gospodinjiski števec za merjenje delovne električne energije z vgrajeno stikalno uro, odklopnikom in PLC daljinsko komunikacijo preko NN električnega omrežja.

Prikaz porabljene energije v T1 – VT



T1

1.8.1 – Prikaz porabljene energije v T1 (VT- visoka tarifa)
Puščica kaže, da je aktivna tarifa T1
Znak →+P pomeni, da se energija porablja

Prikaz porabljene energije v T2 – MT



T1

1.8.2 – Prikaz porabljene energije v T2 (MT – nižja tarifa)
Puščica kaže, da je aktivna tarifa T1
Znak →+P pomeni, da se energija porablja

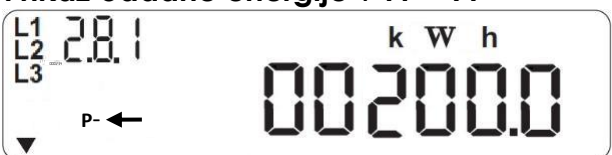
Prikaz skupno porabljene energije



T1

1.8.0 – Prikaz skupne porabljene energije T1+T2
Puščica kaže, da je aktivna tarifa T1
Znak →+P pomeni, da se energija porablja

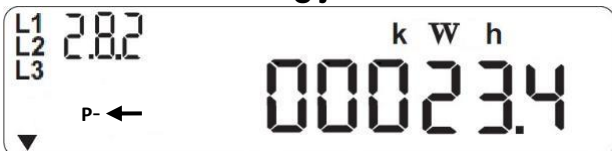
Prikaz oddane energije v T1 – VT



T1

2.8.1 – Prikaz oddane energije v T1 (VT- visoka tarifa)
Puščica kaže, da je aktivna tarifa T1
Znak P-← pomeni, da se energija oddaja

Prikaz oddane energije v T2 – MT



T1

2.8.2 – Prikaz oddane energije v T2 (MT – nižja tarifa)
Puščica kaže, da je aktivna tarifa T1
Znak P-← pomeni, da se energija oddaja

Prikaz skupno oddane energije



T1

2.8.0 – Prikaz skupne oddane energije T1+T2
Puščica kaže, da je aktivna tarifa T1
Znak P-← pomeni, da se energija oddaja

Prikaz datuma



T2

0.9.2 - Prikaz datuma na števcu
Primer: 1.10.2022

Puščica kaže, da je aktivna tarifa T2

Prikaz ure



T2

0.9.1 - Prikaz ure v števcu
Primer: 1h 1min 10s

Puščica kaže, da je aktivna tarifa T2

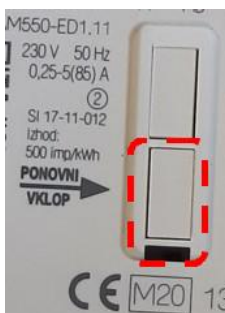
Register 1.6.0 predstavlja maksimalno porabljeno moč v kW z uro in datumom.

Register 2.6.0 predstavlja maksimalno oddano moč v kW z uro in datumom.

ODKLOPNIK V ŠTEVCU ELEKTRIČNE ENERGIJE




Odklopnik je nameščen v števcu električne energije in odklopi električno energijo v primeru prekoračitve zakupljene moči zaradi preobremenitve v vaši elektroinstalaciji. Naprava bo v večini primerov prekoračitve zakupljene moči preprečila, da bi vaše glavne varovalke pregorele, razen v primeru kratkih stikov. V primeru izklopa odklopnika v števcu, ni potrebno klicati naše dežurne službe. Namesto tega lahko s pritiskom na tipko na vratih vaše priključno-merilne omarice oziroma neposredno na števcu električne energije sami izvedete ponovni priklop. Brez električne energije boste tako le kratek čas, hkrati pa glavne varovalke ne bo treba zamenjati.

Tipka na števcu:



Tipka na elektro omarici:



Stanje odklopnika v števcu	Status indikatorja odklopnika na prikazovalniku	Status odklopnika v števcu
	Sveti	Števec je izklopljen – ni električne energije
	Utripa	Števec je pripravljen za ponovni priklop
	Ne sveti	Števec je vklopljen in meri porabo električne energije

Če je odklopnik števca v stanju pripravljen za ponovni vklop »Ready to connect« in na števcu utripa rumena led dioda, potem se lahko ponovno priklopite s tipko na števcu ali zunanjo tipko na omarici, ko na LCD zaslonu piše »ConnEct«. Pritisk na tipko naj bo daljši od 5 sekund oziroma dokler se na LCD zaslonu ne pojavi napis »EntEr«, takrat se tipka spusti. Če tipko držite več kot 10 sekund, je potrebno tipko sprostiti in postopek ponoviti (»ConnEct« na displeju, pritisk tipke, po 5 sekundah, ko se pojavi »EntEr« na displeju se tipka spusti). Vklp se izvrši po nekaj sekundah.

Koliko časa traja, da se limitirana vrednost spusti pod nastavljeno vrednost?

To je odvisno od velikosti prekoračitve, lahko tudi do 15 minut. Če zaradi preobremenitve pride do ponovnega izklopa odklopnika v števcu, je potrebno pred naslednjim poskusom vklopa števca počakati več minut in znižati porabo električne energije.

DODATNE KORISTNE INFORMACIJE:

- TARIFNI ČASI

V števcu električne energije je nastavljen slovenski tarifni pravilnik:

T1 - VT - VEČJA TARIFA	ponedeljek - petek:	od 06:00 do 22:00
T2 - MT - MANJŠA TARIFA	ponedeljek - petek: sobota, nedelja in prazniki:	od 00:00 do 06:00 in od 22:00 do 24:00 od 00:00 do 24:00

- OBVEŠČANJE O IZKLOPIH ELEKTRIČNE ENERGIJE



VAS OBVESTIMO
O IZKLOPU?

Prijava na SMS/e-poštno obveščanje o planiranih prekinitvah dobave električne energije:

Več na: <https://www.elektro-celje.si/si/obvescanje-uporabnikov/vpis>

- APLIKACIJA MOJ ELEKTRO



Za zagotavljanje enostavnega dostopa do merilnih in drugih podatkov smo za vas pripravili brezplačno spletno (www.mojelektro.si) in mobilno aplikacijo Moj Elektro. Mobilna aplikacija je dostopna preko Google Play (Android) in App Store (iOS).

Za več informacij pokličite naš klicni center na tel. št.: 03 42 01 180, vsak delavnik med 7.00 in 15.00 uro. Pišete nam lahko na elektronsko pošto: omreznina@elektro-celje.si

Predlagamo, da ta navodila shranite, saj jih boste potrebovali ob prvem izklopu.