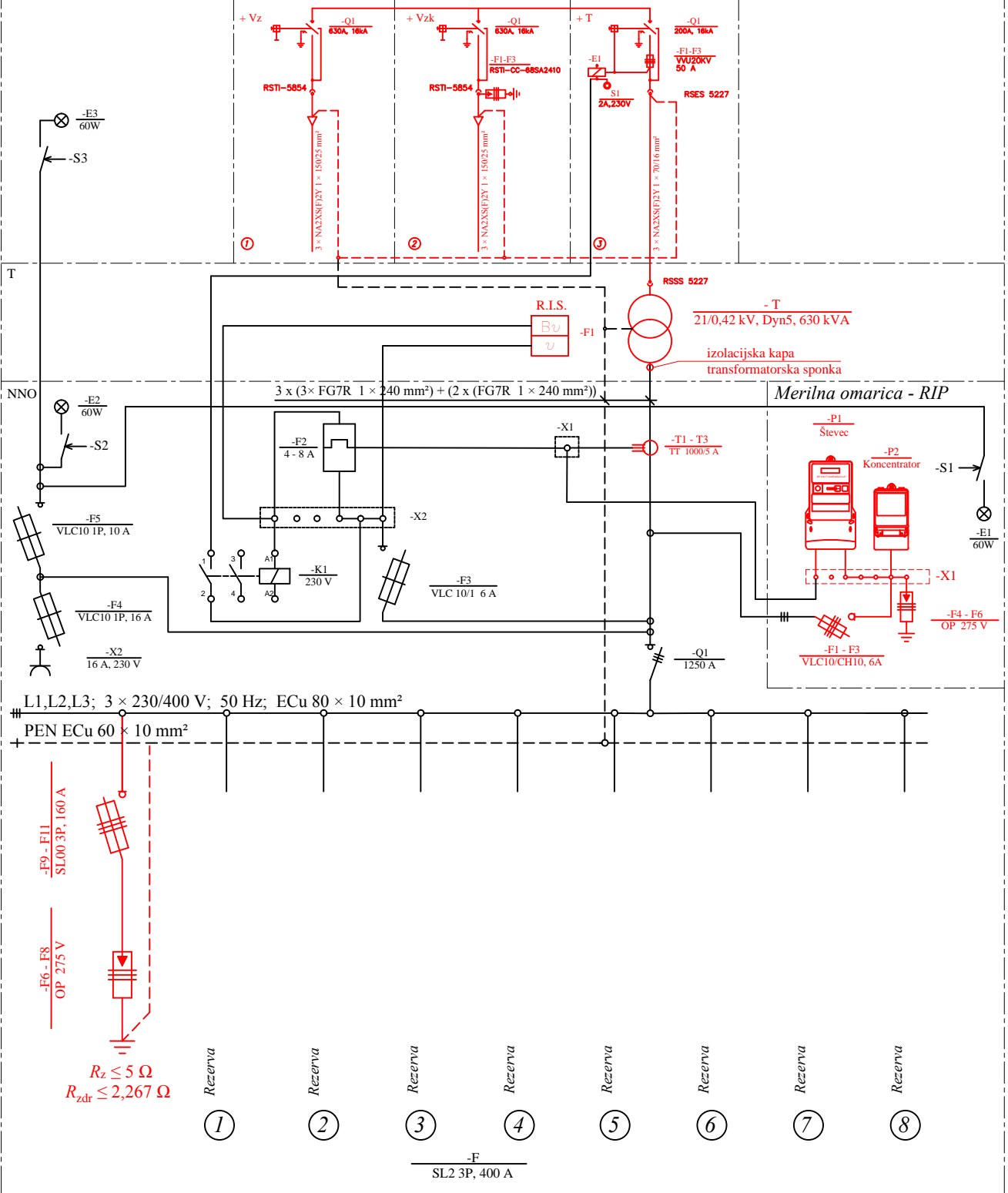


SN: 3-celični SN blok (Vz, VzK, T)



Sprememba		Opis spremembe:		Datum:		Podpis:	
 Elektro Celje, d.d. Vrunčeva 2a, 3000 Celje				Objekt/lokacija:			
Investitor: Elektro Celje, d.d. Vrunčeva 2a 3000 Celje				Vsebina/naslov risbe: Enočrna vezalna shema TP 180/300; preglednica 1 - pozicija 3			
Odg. projektant:		Ime in priimek:		Id. št.:		Podpis:	
Izdela:		T. Sotlar, u.d.i.e.		Vrsta načrta:		Načrt električnih inštalacij in električne opreme	
Kontroliral:		Vrsta projekta:		Številka projekta:		Risba št.:	
<input type="checkbox"/> ⊕ Merilo: / Datum: junij 2016		Vrsta projekta:		Številka projekta:		Risba št.:	
						3	
						St./od st. 1/1	