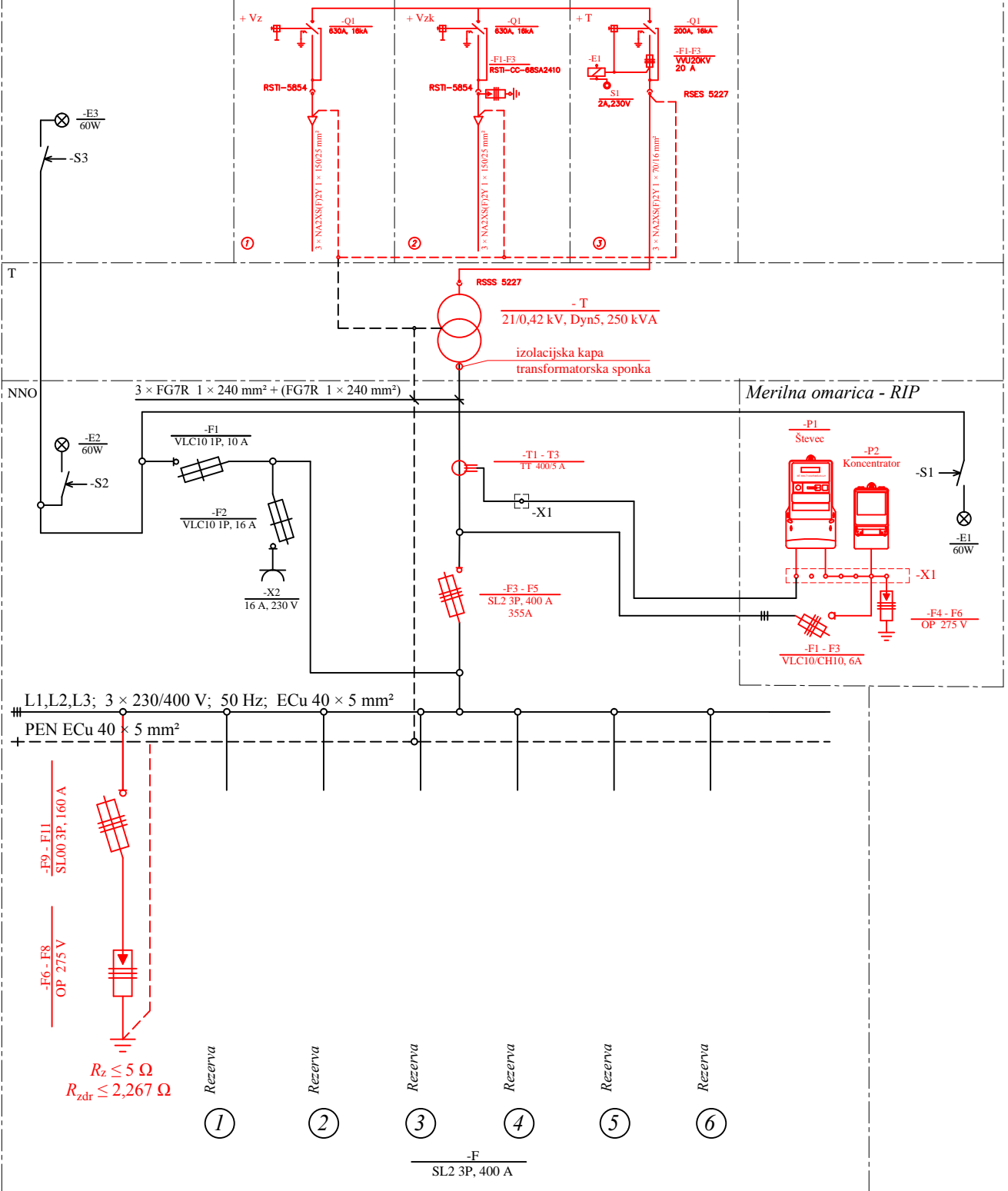


SN: 3-celični SN blok (Vz, VzK, T)



Sprememba Opis spremembe: Datum: Podpis:

Elektro Celje, d.d.
 Vrunčeva 2a, 3000 Celje

Objekt/lokacija:

Investitor: Elektro Celje, d.d.
 Vrunčeva 2a
 3000 Celje

Vsebina/naslov risbe:
**Enočrna vezalna shema TP 170/200;
 preglednica 1 - pozicija 2**

Odg. projektant: Ime in priimek: Id. št.: Podpis:

Vrsta načrta:

Izdela: **T. Sotlar, u.d.i.e.**

Načrt električnih inštalacij in električne opreme

Kontroliral:

Vrsta projekta: Številka projekta: Risba št.: St./od st.

Merilo: / Datum: **junij 2016**

2 1/1