

NAVODILA ZA ODBIRANJE ŠTEVCEV ELEKTRIČNE ENERGIJE PROIZVAJALCA NINGBO SANXING S34U18



Tipka za pregled podatkov o porabi na LCD Zaslону in ponovno priključitev

Direktni gospodinjiski števec S34U18

Elektronski gospodinjiski števec za merjenje delovne električne energije z vgrajeno stikalno uro, odklopnikom in PLC daljinsko komunikacijo preko NN električnega omrežja.

Prikaz porabljene delovne energije v T1



1.8.1 – Prikaz skupne porabljene delovne energije v T1

Tarifni indikator prikazuje, da je trenutno aktivna tarifa T1

Prikaz porabljene delovne energije v T2



1.8.2 – Prikaz skupne porabljene delovne energije v T2

Tarifni indikator prikazuje, da je trenutno aktivna tarifa T1

Prikaz skupno porabljene delovne energije



1.8.0 – Prikaz skupne porabljene delovne energije (T1+T2)

Tarifni indikator prikazuje, da je trenutno aktivna tarifa T1

Prikaz proizvedene delovne energije v T1



2.8.1 – Prikaz skupne proizvedene delovne energije v T1

Tarifni indikator prikazuje, da je trenutno aktivna tarifa T1

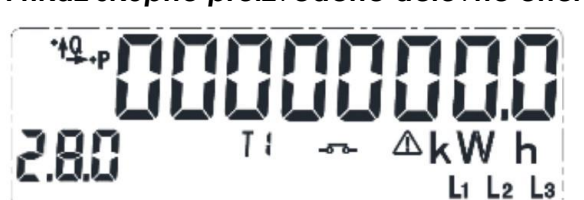
Prikaz proizvedene delovne energije v T2



2.8.2 – Prikaz skupne proizvedene delovne energije v T2

Tarifni indikator prikazuje, da je trenutno aktivna tarifa T1

Prikaz skupno proizvedene delovne energije



2.8.0 – Prikaz skupne proizvedene delovne energije

Tarifni indikator prikazuje, da je trenutno aktivna tarifa T1

Prikaz ure



0.9.1 Prikaz ure v števcu.

Primer: 18:46:53.

Tarifni indikator prikazuje, da je trenutno aktivna tarifa T1

Prikaz datuma



0.9.2 Prikaz datuma v števcu.

Primer: 17.10.2030.

Tarifni indikator prikazuje, da je trenutno aktivna tarifa T1

Odklopnik

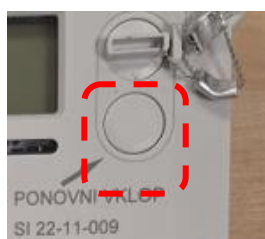
	Odklopnik vklopljen
	Odklopnik izklopljen

Ponovni vklop odklopnika se izvede s pritiskom tipke za več kot 10 sekund.

ODKLOPNIK V ŠTEVCU ELEKTRIČNE ENERGIJE

Odklopnik je nameščen v števcu električne energije in odklopi električno energijo v primeru prekoračitve zakupljene moči zaradi preobremenitve v vaši elektroinštalaciji. Naprava bo v večini primerov prekoračitve zakupljene moči preprečila, da bi vaše glavne varovalke pregorele, razen v primeru kratkih stikov. V primeru izklopa odklopnika v števcu, ni potrebno klicati naše dežurne službe. Namesto tega lahko s pritiskom na tipko na vratih vaše priključno-merilne omarice oziroma neposredno na števcu električne energije sami izvedete ponovni priklop. Brez električne energije boste tako le kratek čas, hkrati pa glavne varovalke ne bo treba zamenjati.

Tipka na števcu:



Tipka na elektro omarici:



Če je odklopnik števca v stanju pripravljen za ponovni vklop »Connect« in na prikazovalniku števca utripa odklopnik, potem se lahko ponovno priklopite s tipko na števcu ali zunanjo tipko na omarici, ko na LCD zaslonu piše »ConnEct«. Pritisk na tipko naj bo daljši od 10 sekund in takrat se tipka spusti. Če tipko držite manj kot 10 sekund, je potrebno tipko sprostiti in postopek ponoviti (»ConnEct« na displeju, pritisk tipke za okoli 15 sekund). Vklp se izvrši po nekaj sekundah. Na prikazovalniku se pokaže prikaz **Excuting** in nato še **Success** in zatem odklopnik v števcu vklopi električno energijo.

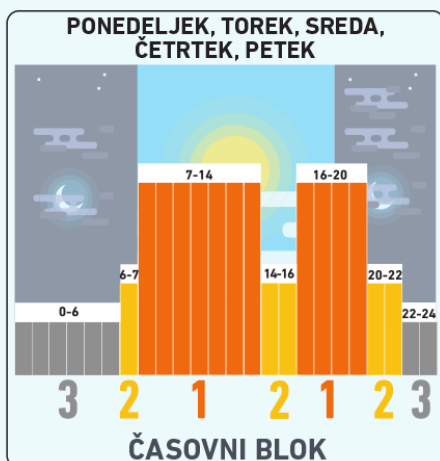
Koliko časa traja, da se limitirana vrednost spusti pod nastavljeno vrednost?

To je odvisno od velikosti prekoračitve, lahko tudi do 15 minut. Če zaradi preobremenitve pride do ponovnega izklopa odklopnika v števcu, je potrebno pred naslednjim poskusom vklopa števca počakati več minut in znižati porabo električne energije. Dokler števec ne dovoli vklopa piše na prikazovalniku Error.

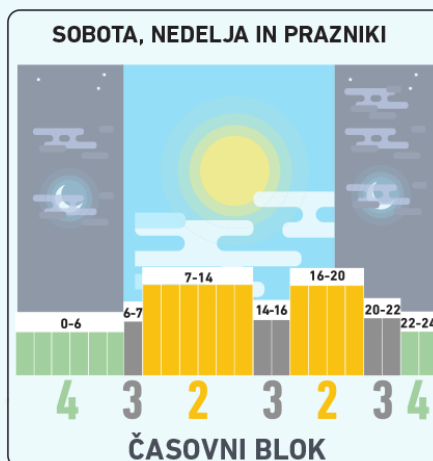
DODATNE KORISTNE INFORMACIJE

- TARIFNI ČASI**

VIŠJA SEZONA | DELOVNI DAN

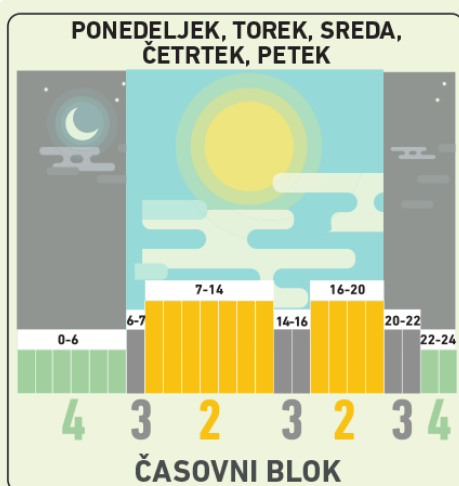


VIŠJA SEZONA | DELA PROST DAN

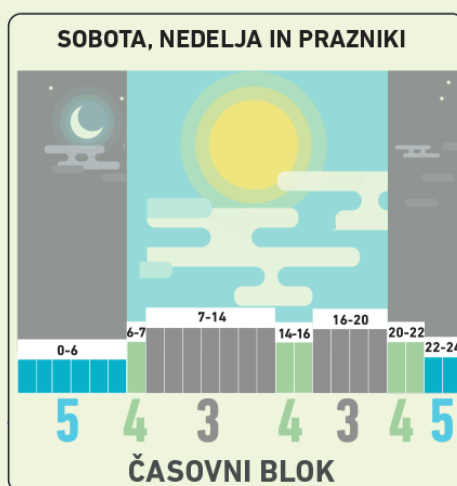


NOVEMBER, DECEMBER, JANUAR, FEBRUAR

NIŽJA SEZONA | DELOVNI DAN



NIŽJA SEZONA | DELA PROST DAN



MAREC, APRIL, MAJ, JUNIJ, JULIJ, AVGUST, SEPTEMBER, OKTOBER

- **OBVEŠČANJE O IZKLOPIH ELEKTRIČNE ENERGIJE**



Prijava na SMS/e-poštno obveščanje o planiranih prekinitvah dobave električne energije:

Več na: <https://www.elektro-celje.si/si/obvescanje-uporabnikov/vpis>

- **APLIKACIJA MOJ ELEKTRO**



Za zagotavljanje enostavnega dostopa do merilnih in drugih podatkov smo za vas pripravili brezplačno spletno (www.mojelektro.si) in mobilno aplikacijo Moj Elektro. Mobilna aplikacija je dostopna preko Google Play (Android) in App Store (iOS).

Za več informacij pokličite naš klicni center na tel. št.: 03 42 01 180, vsak delavnik med 7.00 in 15.00 uro. Pišete nam lahko na elektronsko pošto: omreznina@elektro-celje.si

Predlagamo, da ta navodila shranite, saj jih boste potrebovali ob prvem izklopu.