

VGRADNJA NOVEGA ŠTEVCA ELEKTRIČNE ENERGIJE

**NAVODILA ZA ODBIRANJE ŠTEVCEV ELEKTRIČNE ENERGIJE
PROIZVAJALCA LANDIS+GYR – E450 G3-PLC**



Direktni gospodinjski števec Landis+Gyr E450 G3/PLC

Elektronski gospodinjski števec za merjenje delovne električne energije z vgrajeno stikalno uro, odklopnikom in PLC daljinsko komunikacijo preko NN električnega omrežja.

Prikaz porabljene energije v T1



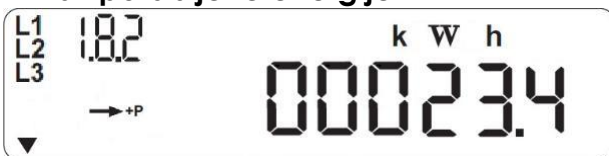
T1

1.8.1 – Prikaz porabljene energije v T1

Puščica kaže, da je aktivna tarifa T1

Znak →+P pomeni, da se energija porablja

Prikaz porabljene energije v T2



T1

1.8.2 – Prikaz porabljene energije v T2

Puščica kaže, da je aktivna tarifa T1

Znak →+P pomeni, da se energija porablja

Prikaz skupno porabljene energije



T1

1.8.0 – Prikaz skupne porabljene energije T1+T2

Puščica kaže, da je aktivna tarifa T1

Znak →+P pomeni, da se energija porablja

Prikaz oddane energije v T1



T1

2.8.1 – Prikaz oddane energije v T1

Puščica kaže, da je aktivna tarifa T1

Znak -P← pomeni, da se energija oddaja

Prikaz oddane energije v T2



T1

2.8.2 – Prikaz oddane energije v T2

Puščica kaže, da je aktivna tarifa T1

Znak -P← pomeni, da se energija oddaja

Prikaz skupno oddane energije



T1

2.8.0 – Prikaz skupne oddane energije T1+T2

Puščica kaže, da je aktivna tarifa T1

Znak -P← pomeni, da se energija oddaja



T2

0.9.2 - Prikaz datuma na števcu

Primer: 1.10.2021

Puščica kaže, da je aktivna tarifa T2

Prikaz ure



T2

0.9.1 - Prikaz ure v števcu

Primer: 1h 1min 10s

Puščica kaže, da je aktivna tarifa T2

ODKLOPNIK

Odklopnik je nameščen v števcu električne energije in odklopi električno energijo v primeru prekoračitve naročene ali oddane moči zaradi preobremenitve v vaši elektroinštalaciji. Naprava bo v večini primerov prekoračitve naročene ali oddane moči preprečila, da bi vaše glavne varovalke pregorele, razen v primeru kratkih stikov. V primeru odklopa odklopnika v števcu ni treba klicati naše dežurne službe, da zamenja pregorelo varovalko. Namesto tega lahko s pritiskom na tipko na vratih vaše priključno-merilne omarice oziroma neposredno na števcu električne energije, izvedete ponovni priklop kar sami. Brez električne energije boste tako le kratek čas, hkrati pa glavne varovalke ne bo treba zamenjati.

Stanje odklopnika	Status indikatorja odklopnika pri prikazovalniku	Status odklopnika
	Sveti	Odklopnik vklopljen
	Utripa	Pripravljen za priklop
	Ne sveti	Odklopnik izklopljen

Tipka na števcu:



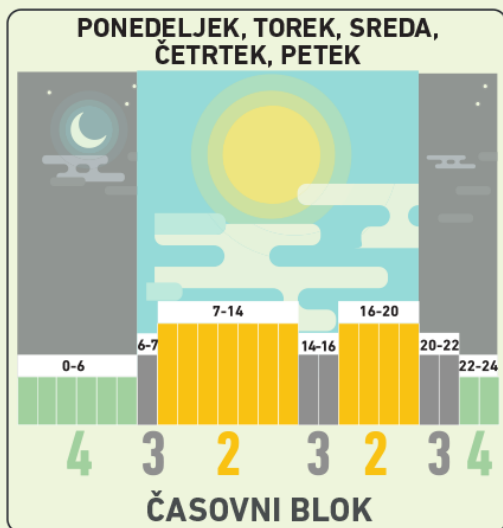
Tipka na elektro omarici:



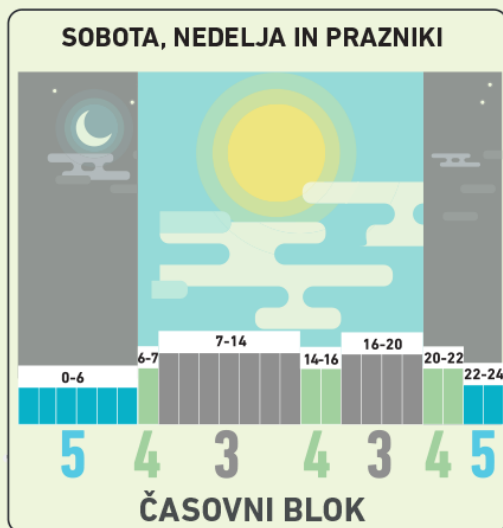
Tipko držite pritisnjeno 5 do 10 sekund in jo nato izpustite. Vklp se izvrši po nekaj sekundah. Če zaradi preobremenitve pride do ponovnega izklopa odklopnika, je potrebno pred naslednjim poskusom vklopa počakati 1 minuto in tudi znižati porabo električne energije.

- TARIFNI ČASI

NIŽJA SEZONA | DELOVNI DAN

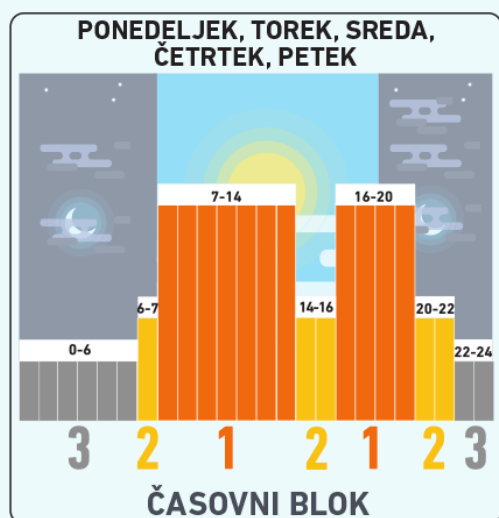


NIZJA SEZONA | DELA PROST DAN

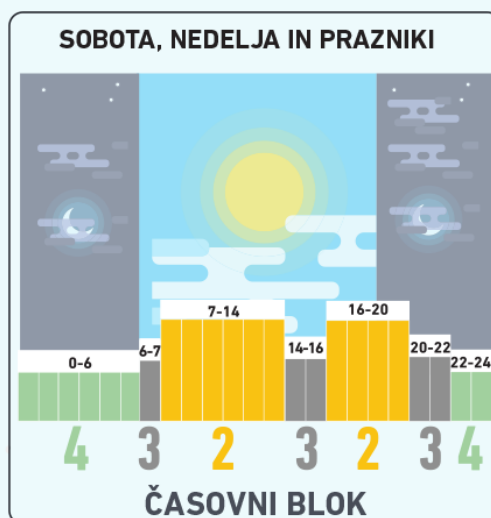


MAREC, APRIL, MAJ, JUNIJ, JULIJ, AVGUST, SEPTEMBER, OKTOBER

VIŠJA SEZONA | DELOVNI DAN



VIŠJA SEZONA | DELA PROST DAN



NOVEMBER, DECEMBER, JANUAR, FEBRUAR

Vir: Agencija za energijo

- OBVEŠČANJE O IZKLOPIH ELEKTRIČNE ENERGIJE



VAS OBVESTIMO
O IZKLOPU?

Prijava na SMS/e-poštno obveščanje o planiranih prekinitvah
dobave električne energije:

<https://www.elektro-celje.si/si/obvescanje-uporabnikov/vpis>

- MOBILNA APLIKACIJA MOJ ELEKTRO



Za zagotavljanje enostavnega dostopa do merilnih in drugih podatkov smo za vas pripravili brezplačno spletno (www.mojelektro.si) in mobilno aplikacijo Moj Elektro. Mobilna aplikacija je dostopna preko Google Play (Android) in App Store (iOS).

Za več informacij pokličite naš klicni center na tel. št.: 03 42 01 180, vsak delavnik med 7.00 in 15.00 uro. Pišete nam lahko na elektronsko pošto: omreznina@elektro-celje.si

Predlagamo, da ta Navodila shranite, saj jih boste potrebovali ob prvem odklopu.