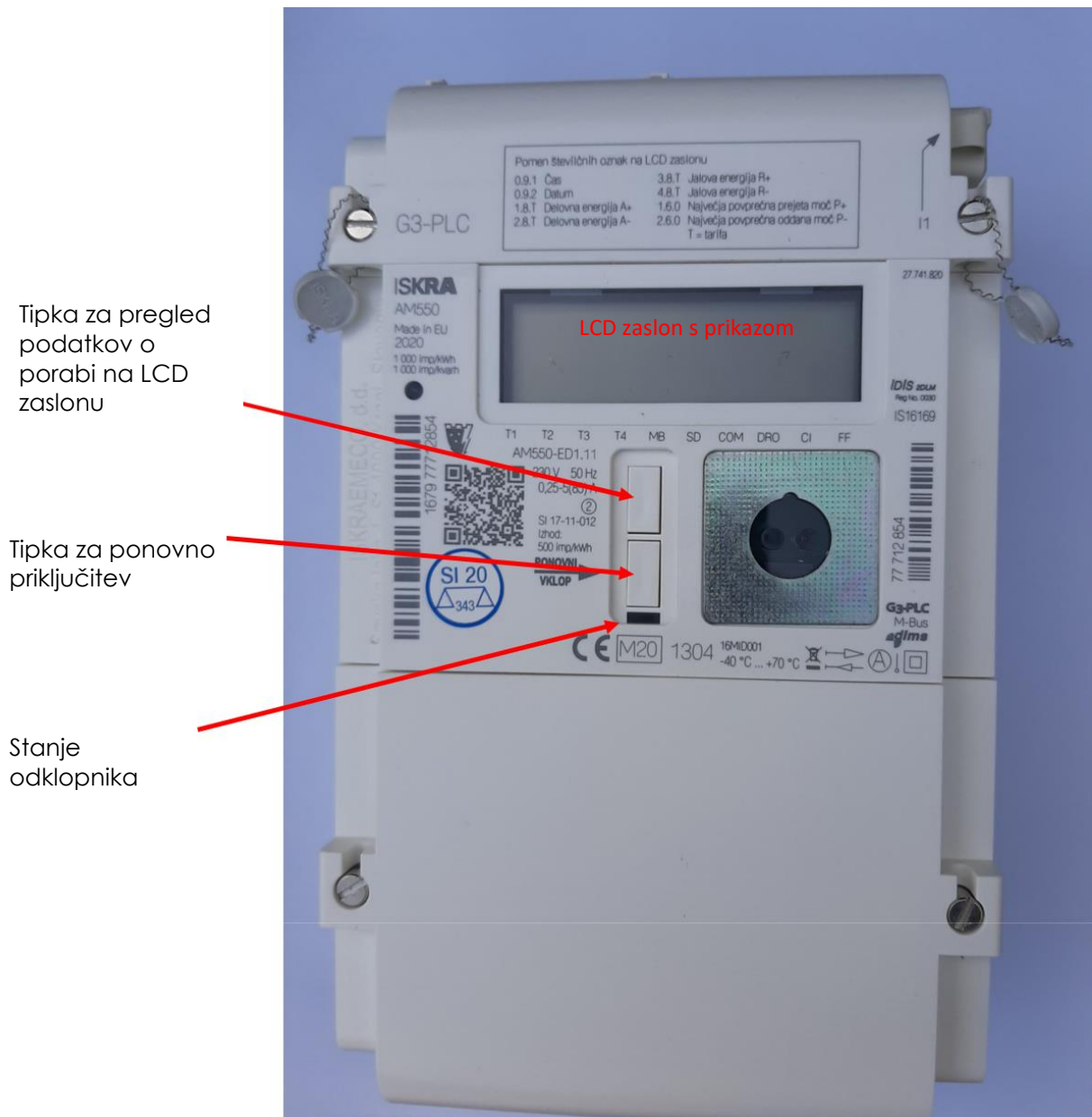


## NAVODILA ZA ODBIRANJE ŠTEVCEV ELEKTRIČNE ENERGIJE PROIZVAJALCA ISKRAEMECO AM550 G3/PLC



## Direktni gospodinjski števec AM550 G3/PLC

Elektronski gospodinjski števec za merjenje delovne električne energije z vgrajeno stikalno uro, odklopnikom in PLC daljinsko komunikacijo preko NN električnega omrežja.

### Prikaz porabljene energije v T1



T1

1.8.1 – Prikaz porabljene energije v T1

Puščica kaže, da je aktivna tarifa T1  
Znak →+P pomeni, da se energija porablja

### Prikaz porabljene energije v T2



T1

1.8.2 – Prikaz porabljene energije v T2

Puščica kaže, da je aktivna tarifa T1  
Znak →+P pomeni, da se energija porablja

### Prikaz skupno porabljene energije

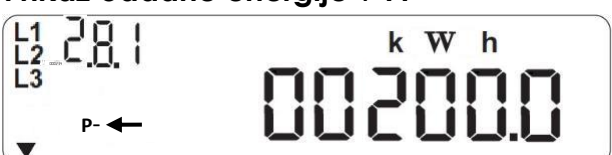


T1

1.8.0 – Prikaz skupne porabljene energije T1+T2

Puščica kaže, da je aktivna tarifa T1  
Znak →+P pomeni, da se energija porablja

### Prikaz oddane energije v T1

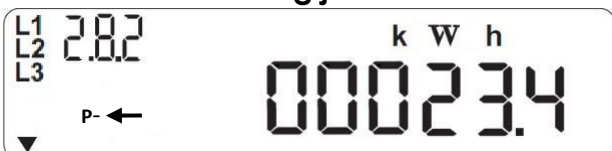


T1

2.8.1 – Prikaz oddane energije v T1

Puščica kaže, da je aktivna tarifa T1  
Znak P-← pomeni, da se energija oddaja

### Prikaz oddane energije v T2



T1

2.8.2 – Prikaz oddane energije v T2

Puščica kaže, da je aktivna tarifa T1  
Znak P-← pomeni, da se energija oddaja

### Prikaz skupno oddane energije



T1

2.8.0 – Prikaz skupne oddane energije T1+T2

Puščica kaže, da je aktivna tarifa T1  
Znak P-← pomeni, da se energija oddaja

### Prikaz datuma



T2

0.9.2 - Prikaz datuma na števcu  
Primer: 1.10.2022

Puščica kaže, da je aktivna tarifa T2

### Prikaz ure



T2

0.9.1 - Prikaz ure v števcu  
Primer: 1h 1min 10s

Puščica kaže, da je aktivna tarifa T2

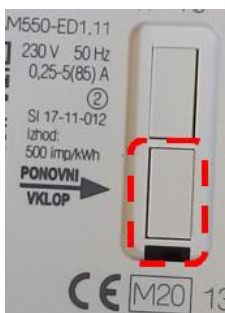
**Register 1.6.0** predstavlja maksimalno porabljeno moč v kW z uro in datumom.

**Register 2.6.0** predstavlja maksimalno oddano moč v kW z uro in datumom.

## ODKLOPNIK V ŠTEVCU ELEKTRIČNE ENERGIJE




Odklopnik je nameščen v števcu električne energije in odklopi električno energijo v primeru prekoračitve zakupljene moči zaradi preobremenitve v vaši elektroinstalaciji. Naprava bo v večini primerov prekoračitve zakupljene moči preprečila, da bi vaše glavne varovalke pregorele, razen v primeru kratkih stikov. V primeru izklopa odklopnika v števcu, ni potrebno klicati naše dežurne službe. Namesto tega lahko s pritiskom na tipko na vratih vaše priključno-merilne omarice oziroma neposredno na števcu električne energije sami izvedete ponovni priklop. Brez električne energije boste tako le kratek čas, hkrati pa glavne varovalke ne bo treba zamenjati.

Tipka na števcu:



Tipka na elektro omarici:



| Stanje odklopnika v števcu  | Status indikatorja odklopnika na prikazovalniku | Status odklopnika v števcu                             |
|---|---|--|
|  | Sveti   | Števec je izklopljen – ni električne energije          |
|  | Utripa  | Števec je pripravljen za ponovni priklop               |
|  | Ne sveti  | Števec je vklopljen in meri porabo električne energije |

Če je odklopnik števca v stanju pripravljen za ponovni vklop »Ready to connect« in na števcu utripa rumena led dioda, potem se lahko ponovno priklopite s tipko na števcu ali zunanjo tipko na omarici, ko na LCD zaslonu piše »ConnEct«. Pritisk na tipko naj bo daljši od 5 sekund oziroma dokler se na LCD zaslonu ne pojavi napis »EntEr«, takrat se tipka spusti. Če tipko držite več kot 10 sekund, je potrebno tipko sprostiti in postopek ponoviti (»ConnEct« na displeju, pritisk tipke, po 5 sekundah, ko se pojavi »EntEr« na displeju se tipka spusti). Vklp se izvrši po nekaj sekundah.

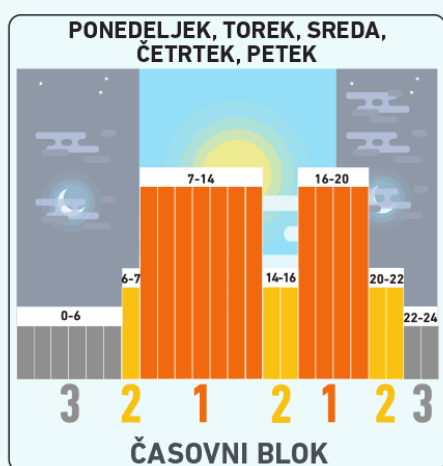
Koliko časa traja, da se limitirana vrednost spusti pod nastavljeno vrednost?

To je odvisno od velikosti prekoračitve, lahko tudi do 15 minut. Če zaradi preobremenitve pride do ponovnega izklopa odklopnika v števcu, je potrebno pred naslednjim poskusom vklopa števca počakati več minut in znižati porabo električne energije.

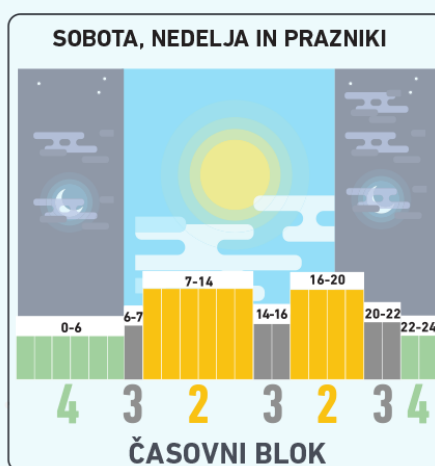
### DODATNE KORISTNE INFORMACIJE

- TARIFNI ČASI

#### VIŠJA SEZONA | DELOVNI DAN

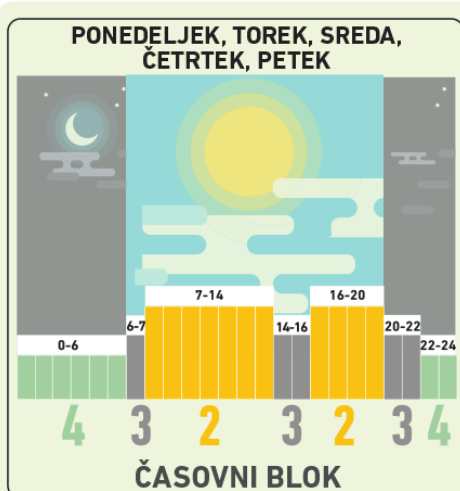


#### VIŠJA SEZONA | DELA PROST DAN

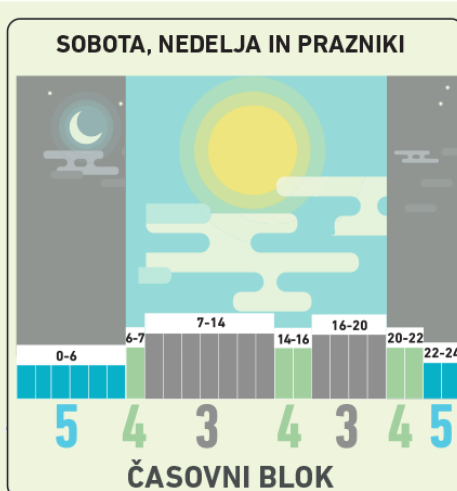


NOVEMBER, DECEMBER, JANUAR, FEBRUAR

#### NIŽJA SEZONA | DELOVNI DAN



#### NIŽJA SEZONA | DELA PROST DAN



MAREC, APRIL, MAJ, JUNIJ, JULIJ, AVGUST, SEPTEMBER, OKTOBER

- OBVEŠČANJE O IZKLOPIH ELEKTRIČNE ENERGIJE



VAS OBVESTIMO  
O IZKLOPU?

Prijava na SMS/e-poštno obveščanje o planiranih prekinitvah dobave električne energije:

Več na: <https://www.elektro-celje.si/si/obvescanje-uporabnikov/vpis>

- APLIKACIJA MOJ ELEKTRO



Za zagotavljanje enostavnega dostopa do merilnih in drugih podatkov smo za vas pripravili brezplačno spletno ([www.mojelektro.si](http://www.mojelektro.si)) in mobilno aplikacijo Moj Elektro. Mobilna aplikacija je dostopna preko Google Play (Android) in App Store (iOS).

Za več informacij pokličite naš klicni center na tel. št.: 03 42 01 180, vsak delavnik med 7.00 in 15.00 uro. Pišete nam lahko na elektronsko pošto: [omreznina@elektro-celje.si](mailto:omreznina@elektro-celje.si)

**Predlagamo, da ta navodila shranite, saj jih boste potrebovali ob prvem izklopu.**